

bouwnummer

3.02.337	3.02.338	3.02.339	3.02.340	3.02.341	3.02.342
3.02.331	3.02.332	3.02.333	3.02.334	3.02.335	3.02.336
3.02.325	3.02.326	3.02.327	3.02.328	3.02.329	3.02.330
3.02.319	3.02.320	3.02.321	3.02.322	3.02.323	3.02.324
3.02.319	3.02.320	3.02.321	3.02.322	3.02.323	3.02.324



Noord-Westgevel (Tuinzijde)

1 : 150

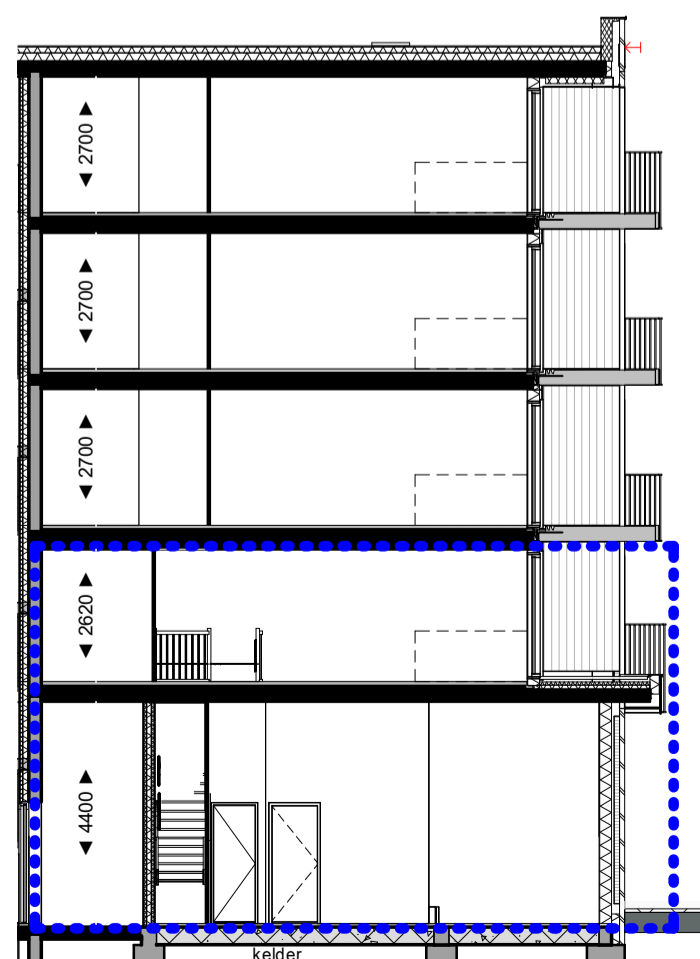
bouwnummer

3.02.342	3.02.341	3.02.340	3.02.339	3.02.338	3.02.337
3.02.336	3.02.335	3.02.334	3.02.333	3.02.332	3.02.331
3.02.330	3.02.329	3.02.328	3.02.327	3.02.326	3.02.325
3.02.324	3.02.323	3.02.322	3.02.321	3.02.320	3.02.319
3.02.324	3.02.323	3.02.322	3.02.321	3.02.320	3.02.319



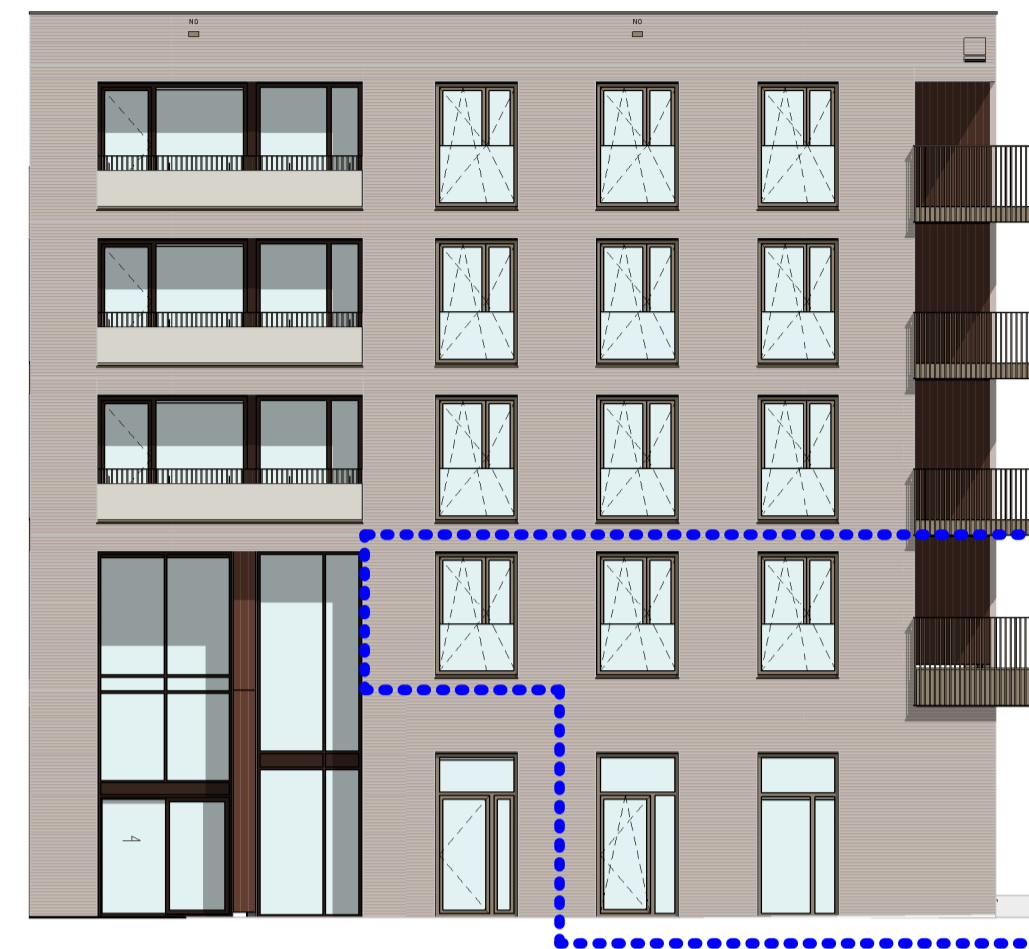
Zuid-Oostgevel (Straatzijde)

1 : 150



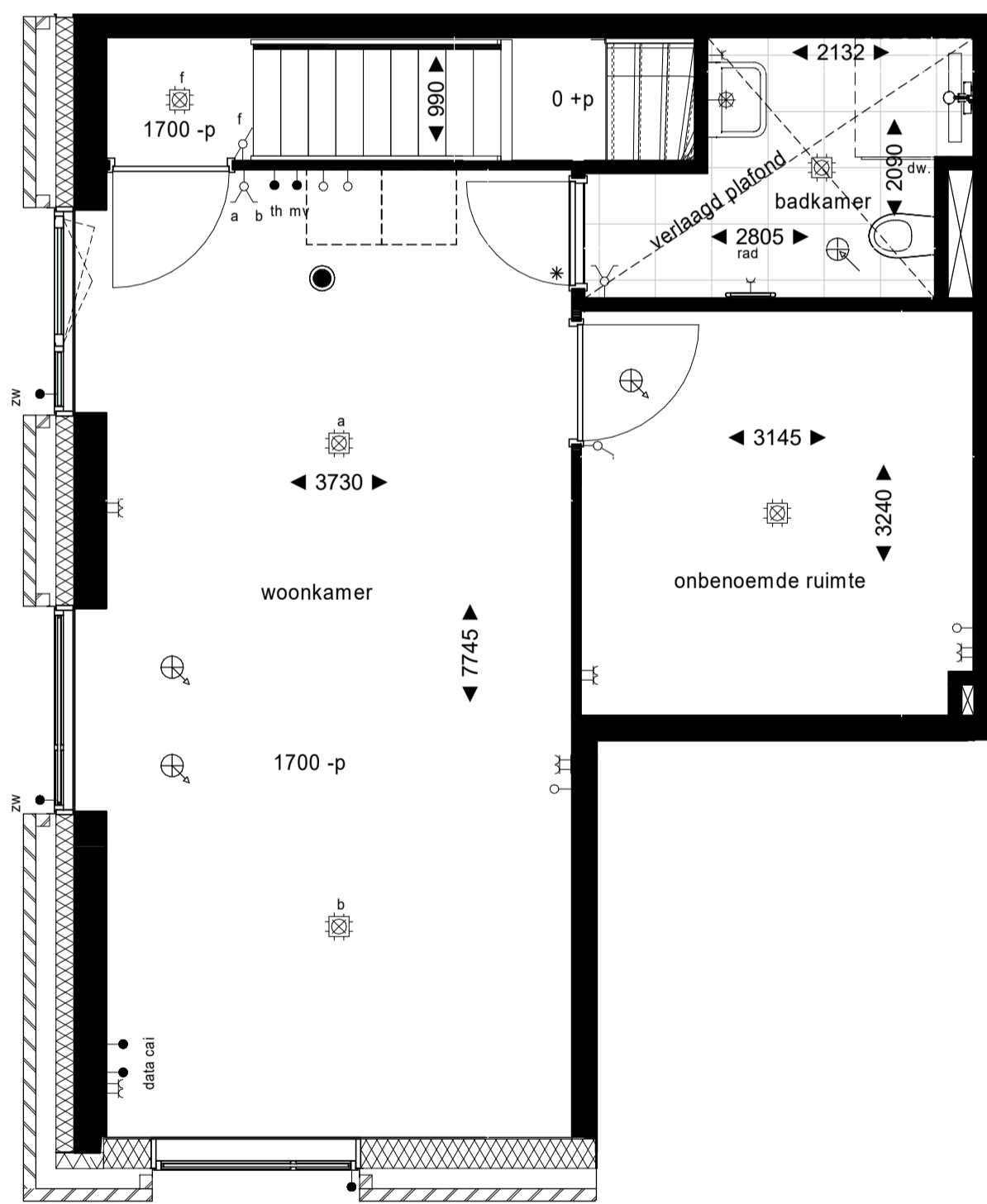
Doorsnede B-B

1 : 150



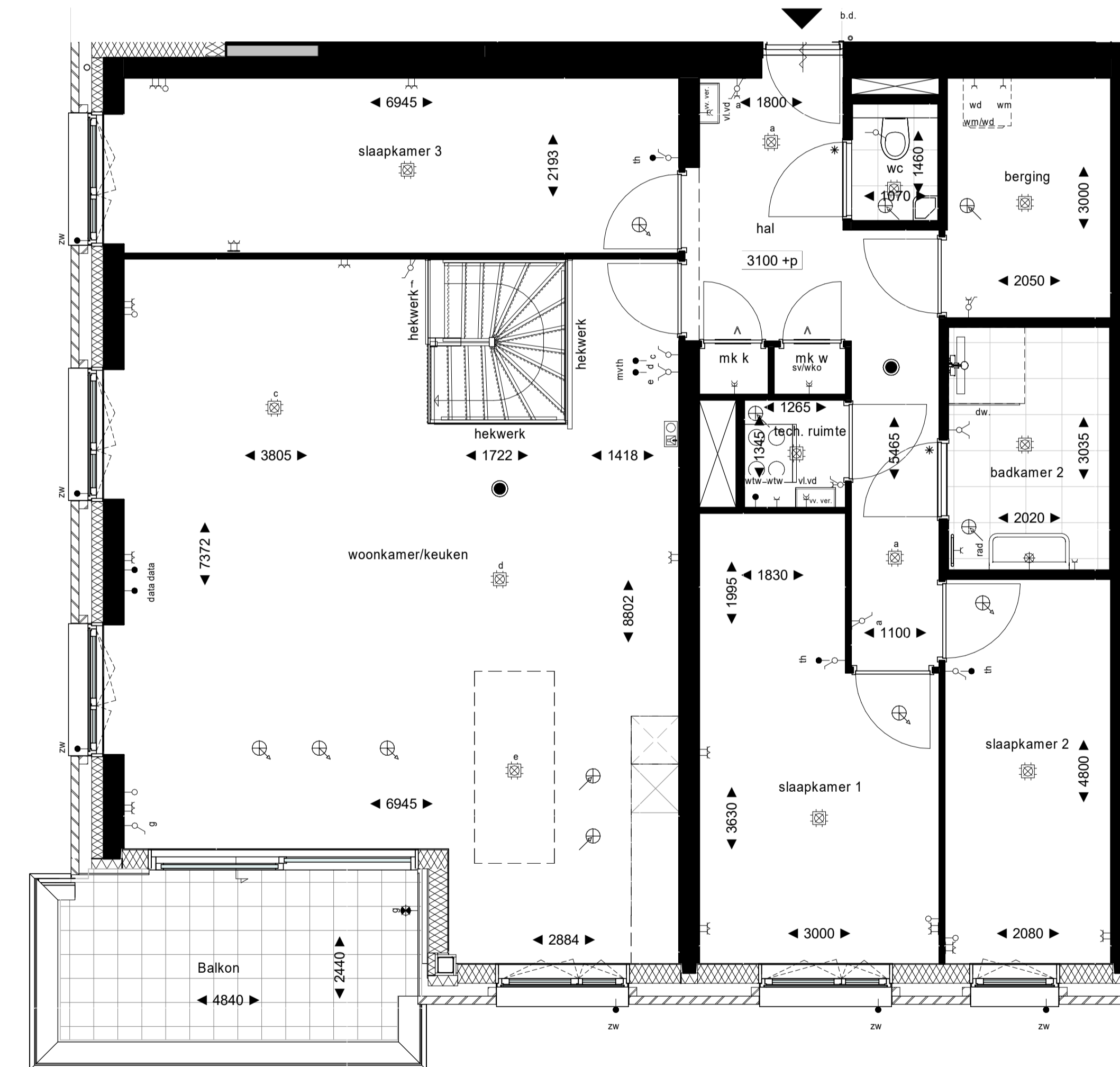
Zuid-Westgevel (Straatzijde)

1 : 150



Begane Grond

1 : 50



1e Verdieping

1 : 50

Renvoor

schakelaar, 1-polig	centraaldoos met licht
schakelaar, 1-polig dubbel	bedrukker
schakelaar, wissel	bel
wandcontactdoos enkelvoudig combi schakelaar, 1-polig	rookmelder
wandcontactdoos enkelvoudig combi schakelaar, wissel	videfoon
schakelaar, 3-standen	leiding zonwering
wandcontactdoos enkelvoudig	elektrische radiator
wandcontactdoos tweevoudig	koelkast
wandcontactdoos 2-voudig in 2 inbouwdozen	kooktoetsel
wandcontactdoos enkelvoudig, waterdicht	thermostaat
aansluitpunt bedraad	data
aansluitpunt onbedraad	vaatwasser
wandlichtpunt met armatuur	wasdroger
wandlichtpunt waterdicht	wasmachine
wandlichtpunt zonder armatuur	warme terugwinning
ventilatie toevoer	vloerverdelers
ventilatie afvoer	stadsverwarming/WKO
mk	meterkast

| Elektrische installatie volgens NPR 5310

Renvoor Bouwkundig

constructief beton	radiator in badkamer
beton(gevel)	woning entree
metsewerk baksteen	deur
aluminium beplating	dorpel
keramische gevel	ventilatoroester in deur
keramische gevel	zwaardere deur (indien noodzakelijk met valdorpel, kunststenen dorpel onder de deur en snoerprofiel in het kozijn)
isolatie	huishnummer bordje
binnenwand gibo	vloerverwarming verdeler
wandtegels	wtw
wandtegels binnen	no
wandtegels buiten	dw
maaiveld	kl
	hwa

- Plantenbakken aan galerij en schachten zijn gemeenschappelijk, geen onderdeel van woningen.
- De posities van de afzuigpunten mechanische ventilatie zijn indicatief op de tekening weergegeven. Na een verdere technische afstemming wordt het definitieve aantal en posities vastgesteld. Deze kunnen afwijken t.o.v. de posities op uw contract tekening.
 - De posities van alle schakelaars en lichtpunten zijn indicatief op de tekening weergegeven. Na een verdere technische afstemming worden de definitieve posities vastgesteld. Deze kunnen afwijken t.o.v. de posities op uw contract tekening.
 - Algemeen: getoonde maatvoering is circa maatvoering. Dit kan bij oplevering mogelijk afwijken als gevolg van nadere technische uitwerking.
 - Algemeen: maatlijnen zijn plaatselijk gemeten.
 - Algemeen: voor beschrijving materialen en kleuren zie TO (technische omschrijving)
 - De weergegeven installaties op de daken zijn indicatief. Dit kan bij oplevering mogelijk afwijken als gevolg van nadere technische uitwerking.
 - Bk hekwerken 1000/1200 + vloer, tenzij anders aangegeven.
 - De positie van de keukenopstelling is indicatief ingetekend. Welke standaard keukenopstelling bij het bouwnummer hoort is terug te vinden in Bijlage 8: Bouwnummeroverzicht van de Technische Omschrijving Verkoop
 - Omliggend openbaar groen ligt ca 10cm hoger t.o.v. terras, toegangspaden conform overzichtstekening



Project: De Nieuwe Defensie blok 3
 Utrecht
Onderwerp: Verkooptekening - Type B
 Bouwnummer 3.02.324

Schaal: als getoond
Datum: 18-09-2023
Wijziging:
 B9.3.02.903