

bouwnummer

2.04.071	2.04.070	2.04.069	2.04.068	2.04.067	2.04.066
2.04.071	2.04.070	2.04.069	2.04.068	2.04.067	2.04.066
2.04.065	2.04.064	2.04.063	2.04.062	2.04.061	2.04.060
2.04.059	2.04.058	2.04.057	2.04.056	2.04.055	2.04.054
2.04.059	2.04.058	2.04.057	2.04.056	2.04.055	2.04.054



Noord-Westgevel (Straatzijde)

1 : 150

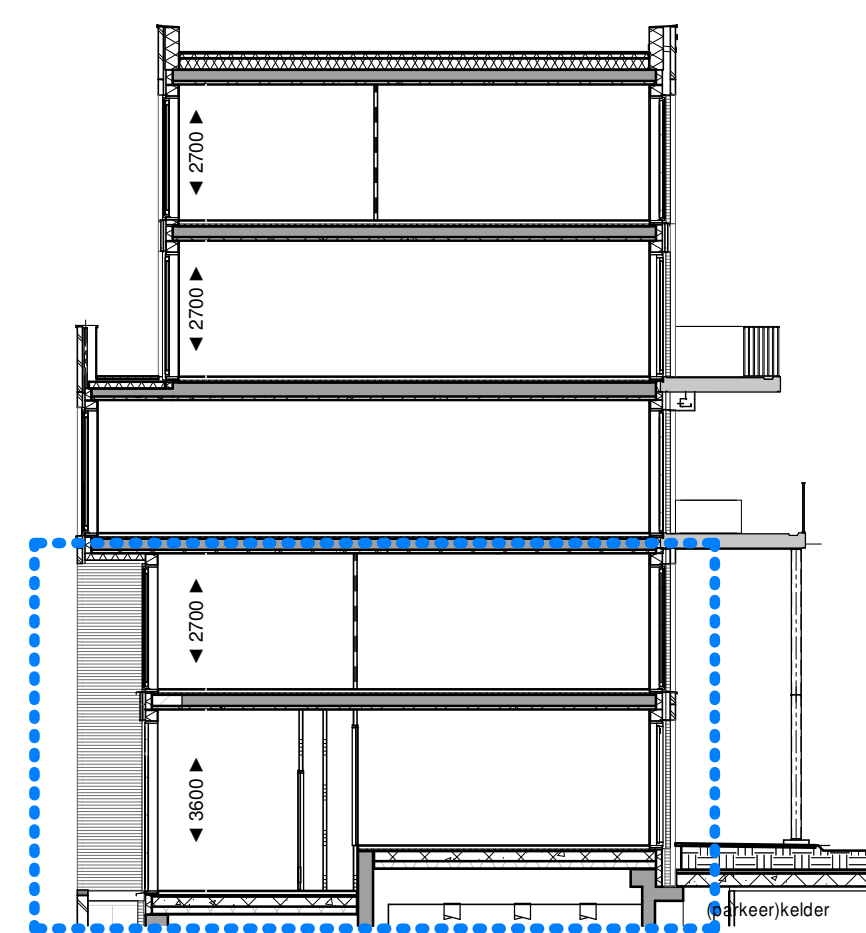
bouwnummer

2.04.066	2.04.067	2.04.068	2.04.069	2.04.070	2.04.071
2.04.066	2.04.067	2.04.068	2.04.069	2.04.070	2.04.071
2.04.060	2.04.061	2.04.062	2.04.063	2.04.064	2.04.065
2.04.054	2.04.055	2.04.056	2.04.057	2.04.058	2.04.059
2.04.054	2.04.055	2.04.056	2.04.057	2.04.058	2.04.059



Zuid-Oostgevel (Tuinzijde)

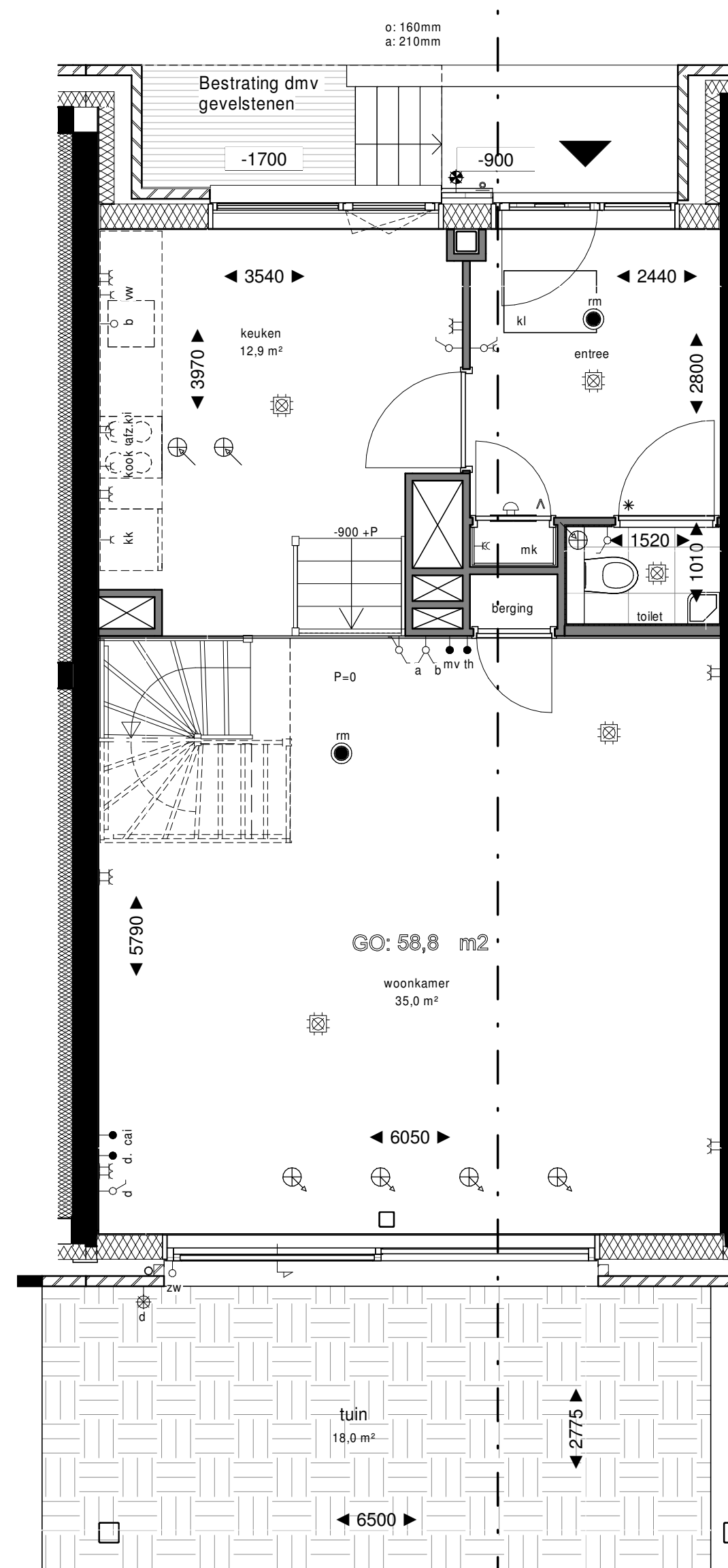
1 : 150



Doorsnede A-A

1 : 150

VK.B2.04 Doorsnede AA - type A4

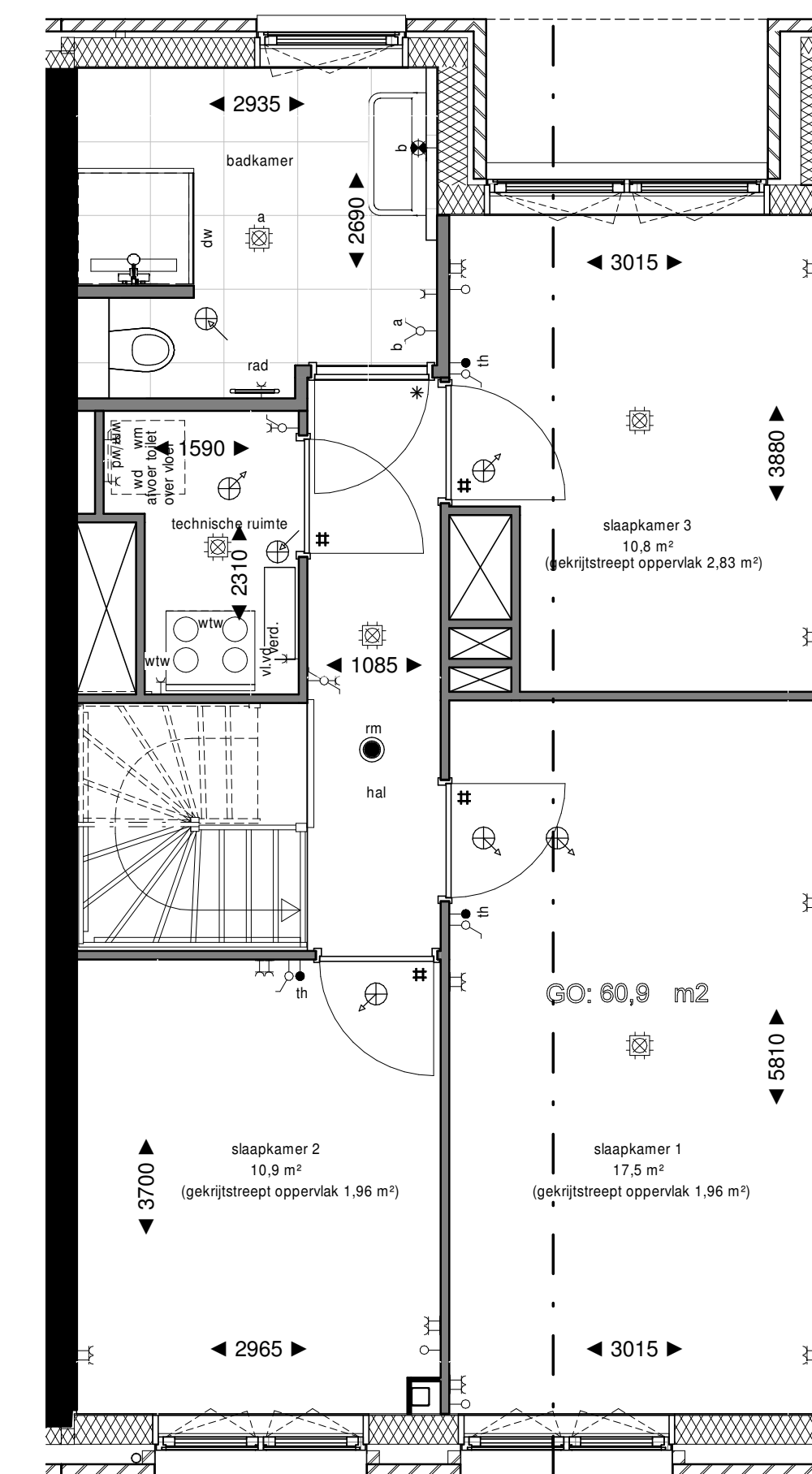


VK.B2.04 Doorsnede AA - type A4

Begane Grond

1 : 50

VK.B2.04 Doorsnede AA - type A4



VK.B2.04 Doorsnede AA - type A4

Eerste Verdieping

1 : 50

Renvooi

	schakelaar, 1-polig		centraaldoos met lichtpunt
	schakelaar, 1-polig dubbel		bedrukker
	schakelaar, wissel		bel
	wandcontactdoos enkelvoudig combi schakelaar, 1-polig		rookmelder
	wandcontactdoos enkelvoudig combi schakelaar, wissel		intercom
	schakelaar, 3-standen		loze leiding zonwering
	wandcontactdoos enkelvoudig		elektrische radiator
	wandcontactdoos tweevoudig		koelkast
	wandcontactdoos 2-voudig in 2 inbouwdozen		kooktoetsel
	wandcontactdoos enkelvoudig, waterdicht		thermostaat
	aansluitpunt bedraad		data
	aansluitpunt onbedraad		videotoon
	wandlichtpunt met armatuur		vaatwasser
	wandlichtpunt waterdicht		wasdroger
	wandlichtpunt zonder armatuur		wasmachine
	ventilatie toevoer		warme terugwinning
	ventilatie afvoer		vloerverwarming
	meterkast		stadsverwarming

Elektrische installatie volgens NPR 5310

Renvooi Bouwkundig

	constructief beton		radiator in badkamer
	beton(gevel)		woning entree deur
	metselwerk baksteen		deur
	aluminium beplating		* dorpel
	houtskeletbouw wand		V ventilatirooster in deur
	isolatie		# zwaardere deur met valdorpel, kunststenen dorpel onder de deur en snoerprofiel in het kozijn
	binnenwand gibo		vent vloerverwarming verdeeler
	wandtegelwerk		wtw warmte terugwinning
	vloertegels binnen		no noodoverstort
	vloertegels buiten		dw douchewand
	bestrating		kl kruipluik
			hwa hemelwaterafvoer

Plantenbakken aan galerij en schachten zijn gemeenschappelijk, geen onderdeel van woningen.

- De posities van de afzuigpunten mechanische ventilatie zijn indicatief op de tekening weergegeven. Na een verdere technische afstemming wordt het definitieve aantal en posities vastgesteld. Deze kunnen afwijken t.o.v. de posities op uw contract tekening.
- De posities van alle schakelaars en lichtpunten zijn indicatief op de tekening weergegeven. Na een verdere technische afstemming worden de definitieve posities vastgesteld. Deze kunnen afwijken t.o.v. de posities op uw contract tekening.
- Algemeen: getoonde maatvoering is circa maatvoering. Dit kan bij oplevering mogelijk afwijken als gevolg van nadere technische uitwerking.
- Algemeen: maatlijnen zijn plaatselijk gemeten. Oppervlakten houden derhalve rekening met sprongen in de ruimten.
- Algemeen: voor beschrijving materialen en kleuren zie TO (technische omschrijving)
- De weergegeven installaties op de daken zijn indicatief. Dit kan bij oplevering mogelijk afwijken als gevolg van nadere technische uitwerking.
- Bk hekwerken 1000/1200 + vloer, tenzij anders aangegeven.

