

bouwnummer				
2.01.015	2.01.014	2.01.013	2.01.012	2.01.011
2.01.015	2.01.014	2.01.013	2.01.012	2.01.011
2.01.010	2.01.009	2.01.008	2.01.007	2.01.006
2.01.005	2.01.004	2.01.003	2.01.002	2.01.001
2.01.005	2.01.004	2.01.003	2.01.002	2.01.001

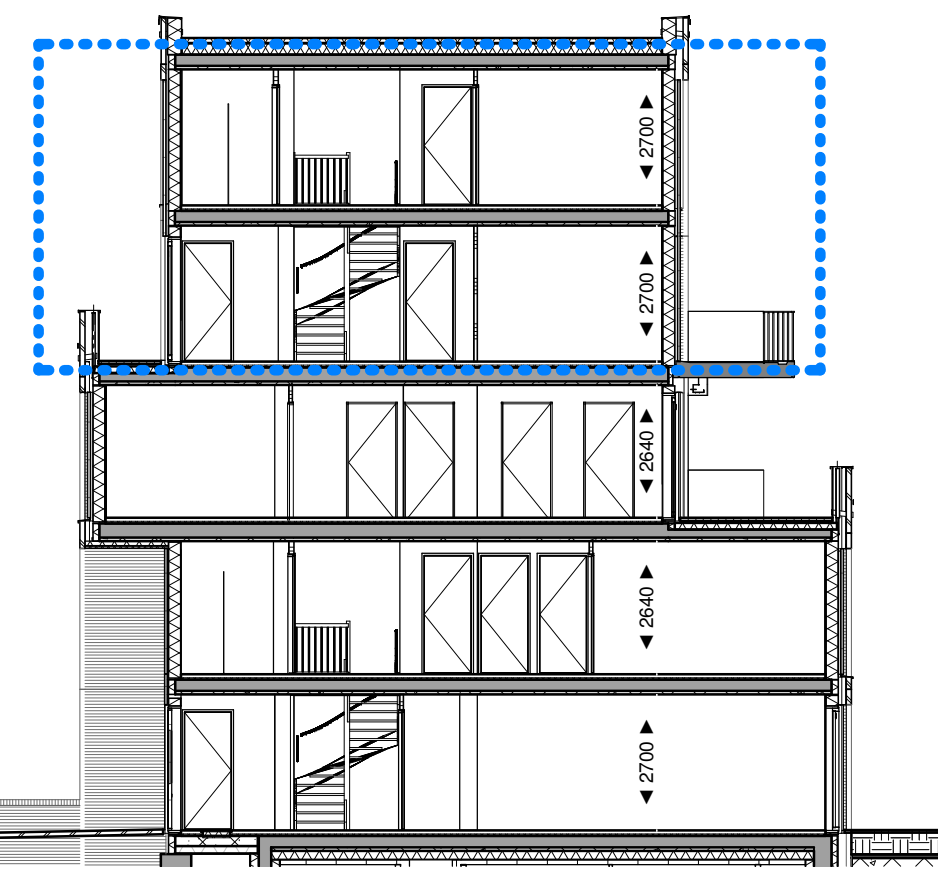


Zuid-Oostgevel (Straatzijde)  
1 : 150

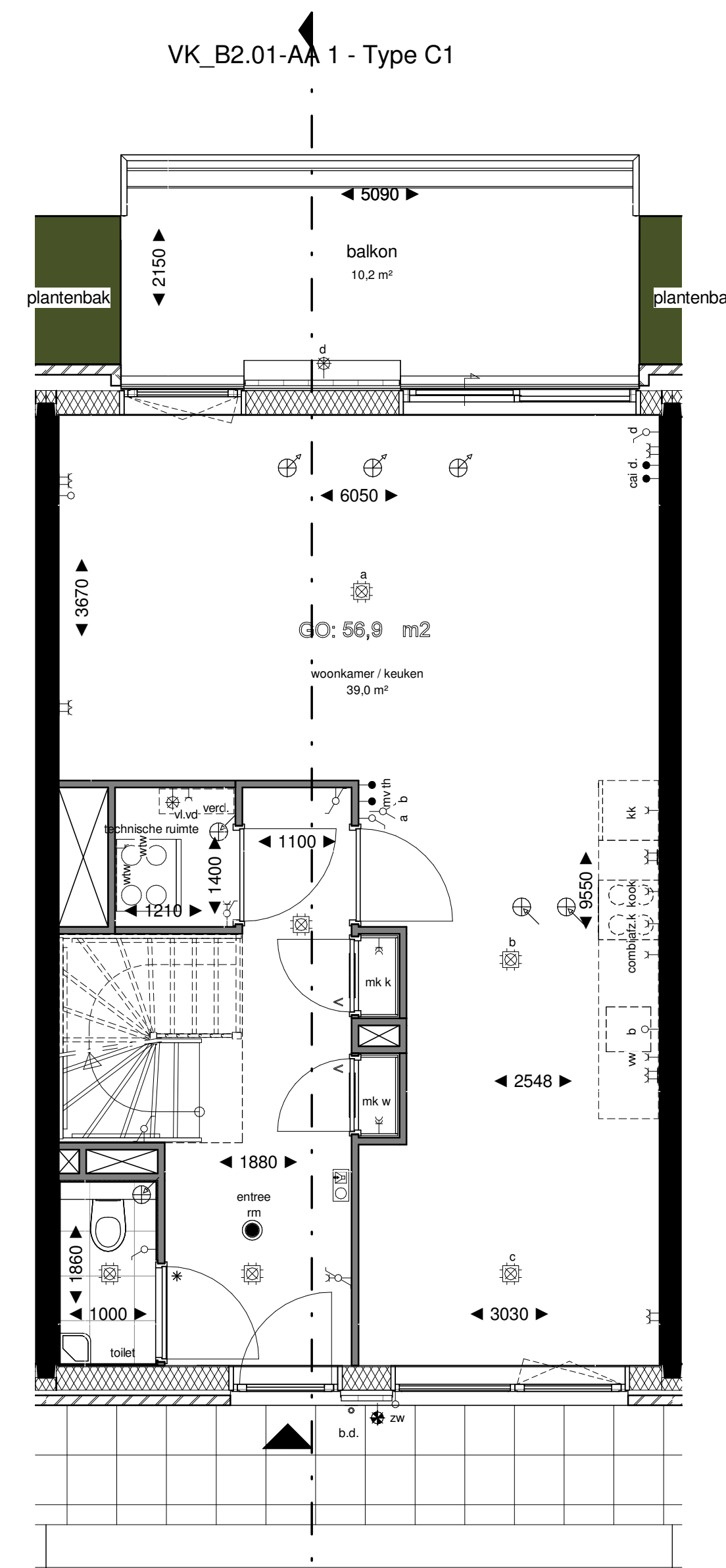
bouwnummer				
2.01.011	2.01.012	2.01.013	2.01.014	2.01.015
2.01.011	2.01.012	2.01.013	2.01.014	2.01.015
2.01.006	2.01.007	2.01.008	2.01.009	2.01.010
2.01.001	2.01.002	2.01.003	2.01.004	2.01.005
2.01.001	2.01.002	2.01.003	2.01.004	2.01.005



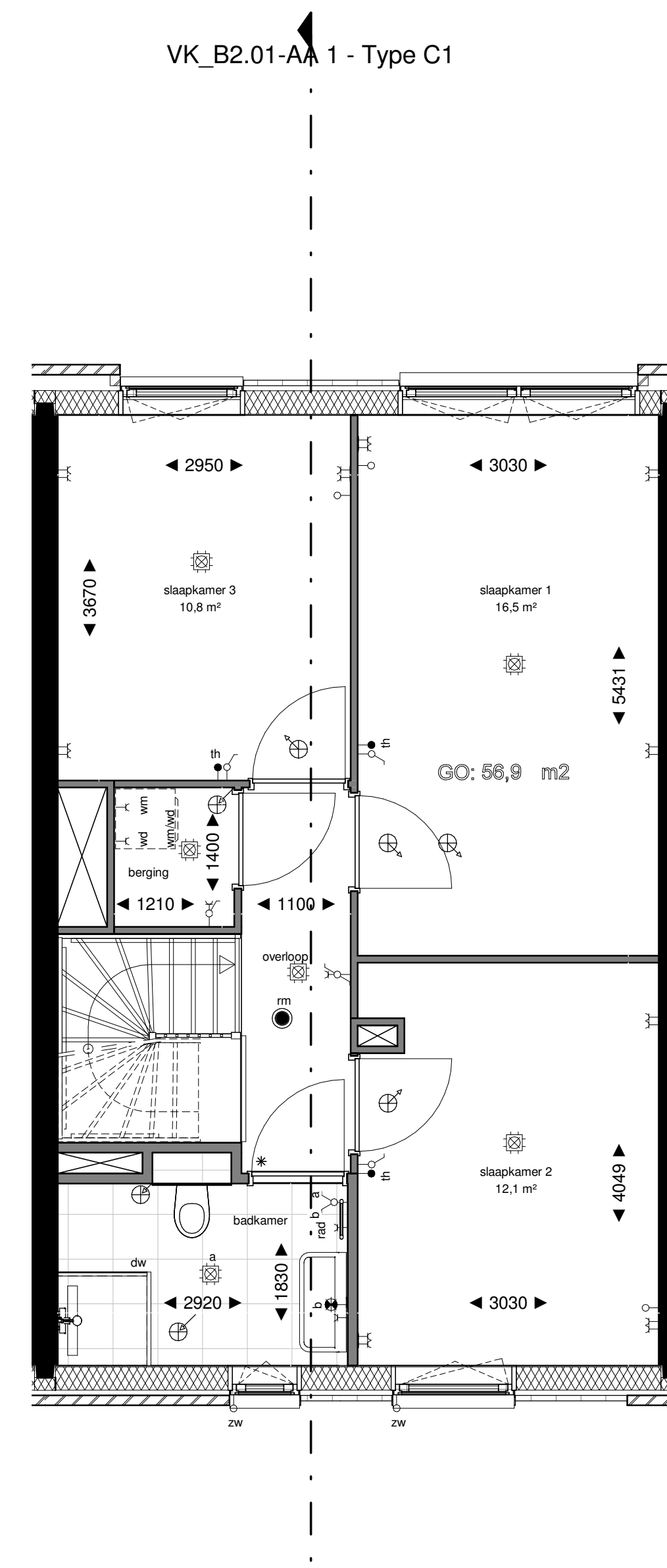
Noord-Westgevel (Tuinzijde)  
1 : 150



Doorsnede A-A  
1 : 150



Derde Verdieping  
1 : 50



Vierde Verdieping  
1 : 50

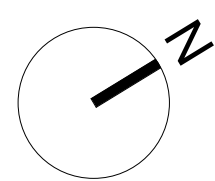
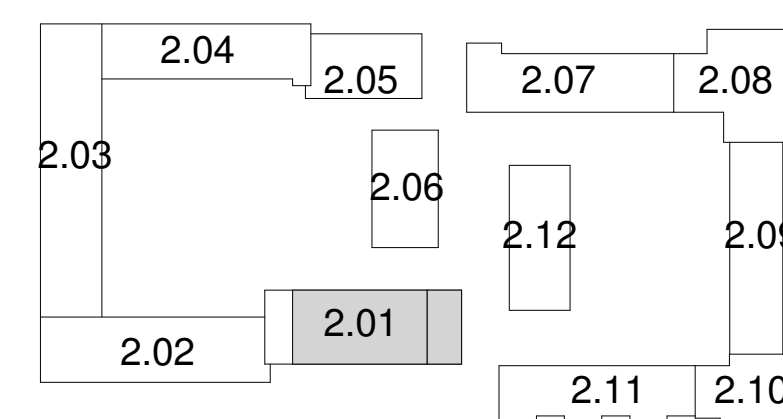
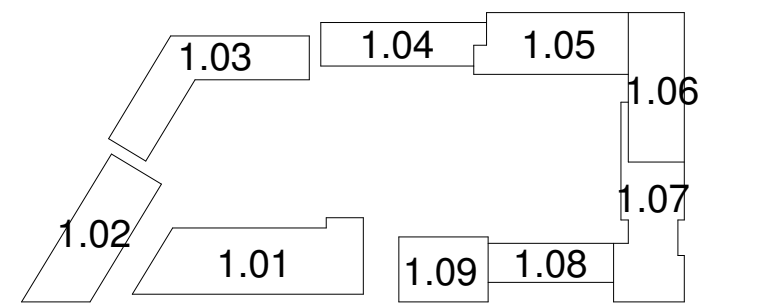
Renvooi			
	schakelaar, 1 polig		centraaldoos met lichtpunt
	schakelaar, 1 polig dubbel		bedrukker
	schakelaar, wissel		bel
	wandcontactdoos enkelvoudig combi schakelaar, 1 polig		rockschakelaar
	wandcontactdoos enkelvoudig combi schakelaar, wissel		intercom
	schakelaar, 3 standen		kleur leding zomering
	wandcontactdoos enkelvoudig		elektrische radiator
	wandcontactdoos tweevoudig		koelkast
	wandcontactdoos 2-voudig in 2 inbouwdozen		koelkast
	wandcontactdoos enkelvoudig, waterdicht		thermostaat
	wandcontactdoos tweevoudig, waterdicht		data
	aansluitpunt onbedraad		videfoon
	aansluitpunt bedraad		waswasmachine
	wandlichtpunt met amateur		wasdroger
	wandlichtpunt waterdicht		waswasmachine
	wandlichtpunt zonder amateur		warmte terugwinning
	ventilatie toevoer		vloerverdelers
	ventilatie afvoer		stadsverwarming
	meterkast		

Elektrische installatie volgens NPR 5310

Renvooi Bouwkundig			
	constructief beton		radiator in badkamer
	beton(gevel)		woning entree deur
	metselwerk baksteen		deur
	aluminium beplating		* dorpel
	houtskeletbouw wand		V ventilatierooster in deur
	isolatie		# zwaardere deur met valdorpel, kunststenen dorpel onder de deur en snoerprofiel in het kozijn
	wandtegels binnen		verdelers vloerverwarming
	vloertegels binnen		warmte terugwinning
	vloertegels buiten		noodoverstort
	bestrating		douchewand
			kruplank
			hemelwaterafvoer

Plantenbakken aan galerij en schachten zijn gemeenschappelijk, geen onderdeel van woningen.

- De posities van de afzuigpunten mechanische ventilatie zijn indicatief op de tekening weergegeven. Na een verdere technische afstemming wordt het definitieve aantal en posities vastgesteld. Deze kunnen afwijken t.o.v. de posities op uw contract tekening.
- De posities van alle schakelaars en lichtpunten zijn indicatief op de tekening weergegeven. Na een verdere technische afstemming worden de definitieve posities vastgesteld. Deze kunnen afwijken t.o.v. de posities op uw contract tekening.
- Algemeen: getoonde maatvoering is circa maatvoering. Dit kan bij oplevering mogelijk afwijken als gevolg van nadere technische uitwerking.
- Algemeen: maatlijnen zijn plaatselijk gemeten. Oppervlakten houden derhalve rekening met sprongen in de ruimten.
- Algemeen: voor beschrijving materialen en kleuren zie TO (technische omschrijving)
- De weergegeven installaties op de daken zijn indicatief. Dit kan bij oplevering mogelijk afwijken als gevolg van nadere technische uitwerking.
- Bk hekwerken 1000/1200 + vloer, tenzij anders aangegeven.



Project: De Nieuwe Defensie  
Utrecht

Onderwerp: Verkooptekening  
Woningtype 2.01.C1  
Bouwnummers: 2.01.012 t/m  
2.01.015

Schaal: As indicated

Datum: 05-05-2021

Wijziging:

B9.2.01.904