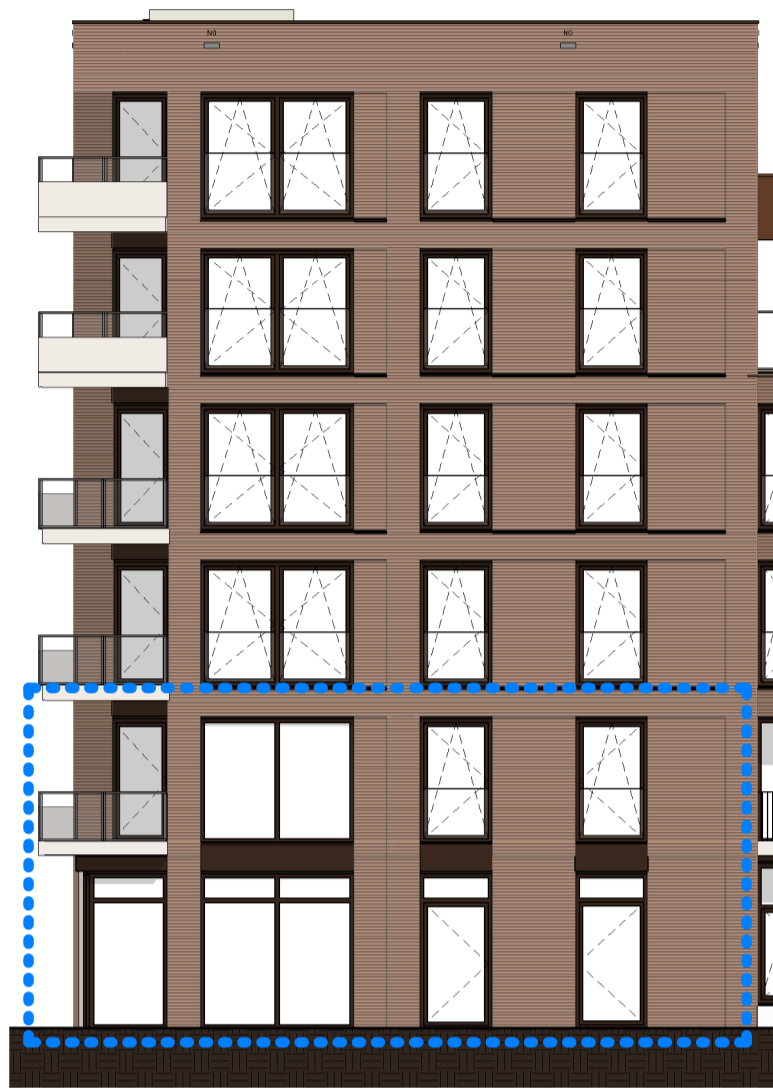


**bouwnummer**

- 2.10.127
- 2.10.126
- 2.10.125
- 2.10.124
- 2.10.123
- 2.10.123



**Noord-Oostgevel (Straatzijde)**

1 : 150

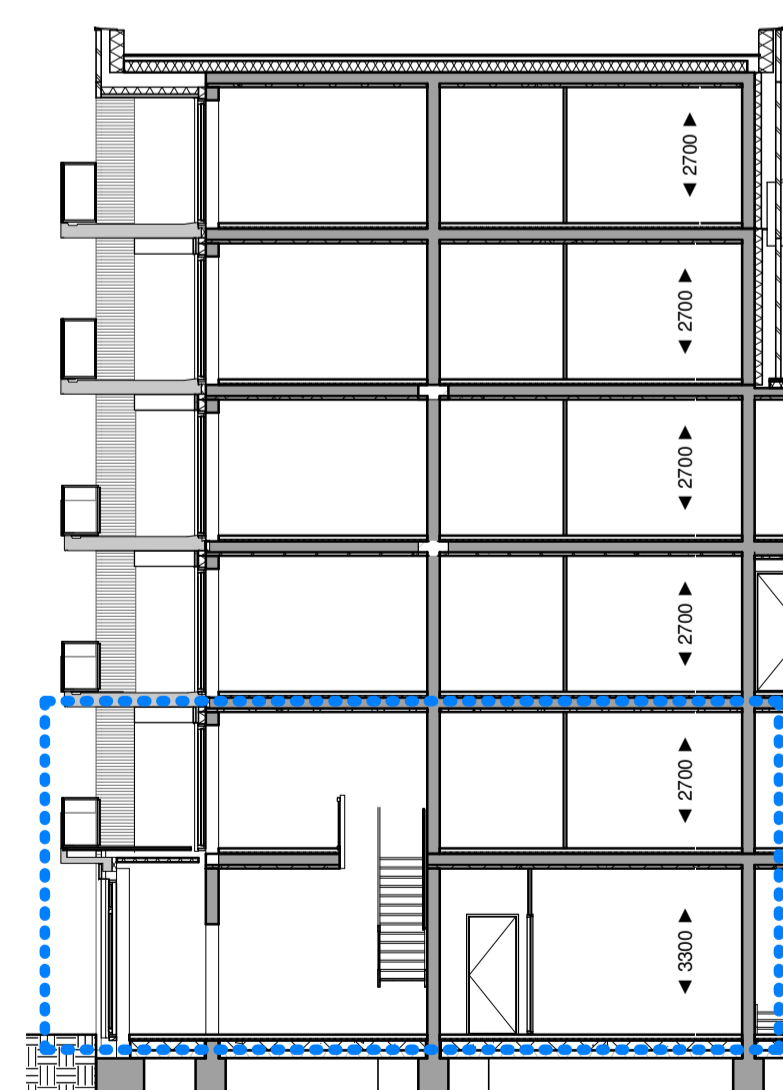
**bouwnummer**

- 2.10.127
- 2.10.126
- 2.10.125
- 2.10.124
- 2.10.123
- 2.10.123



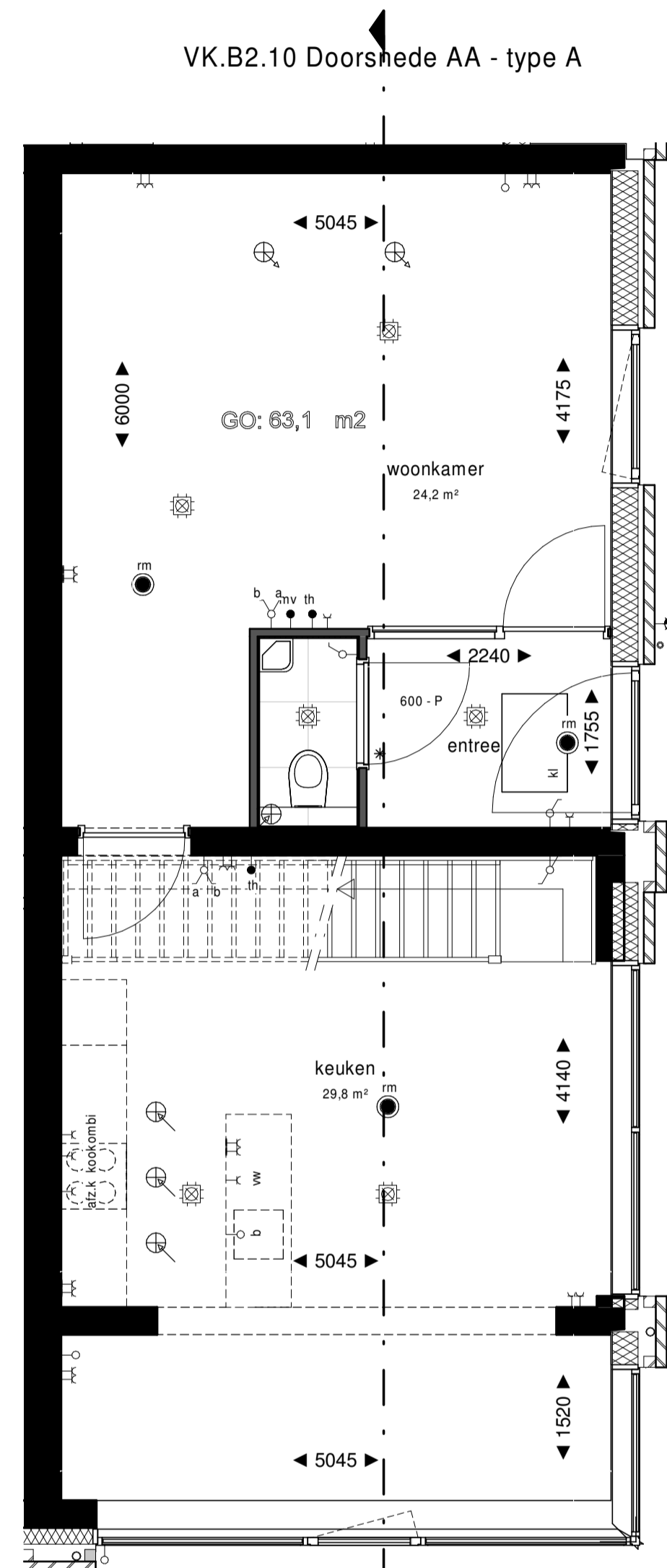
**Zuid-Oostgevel (Straatzijde)**

1 : 150



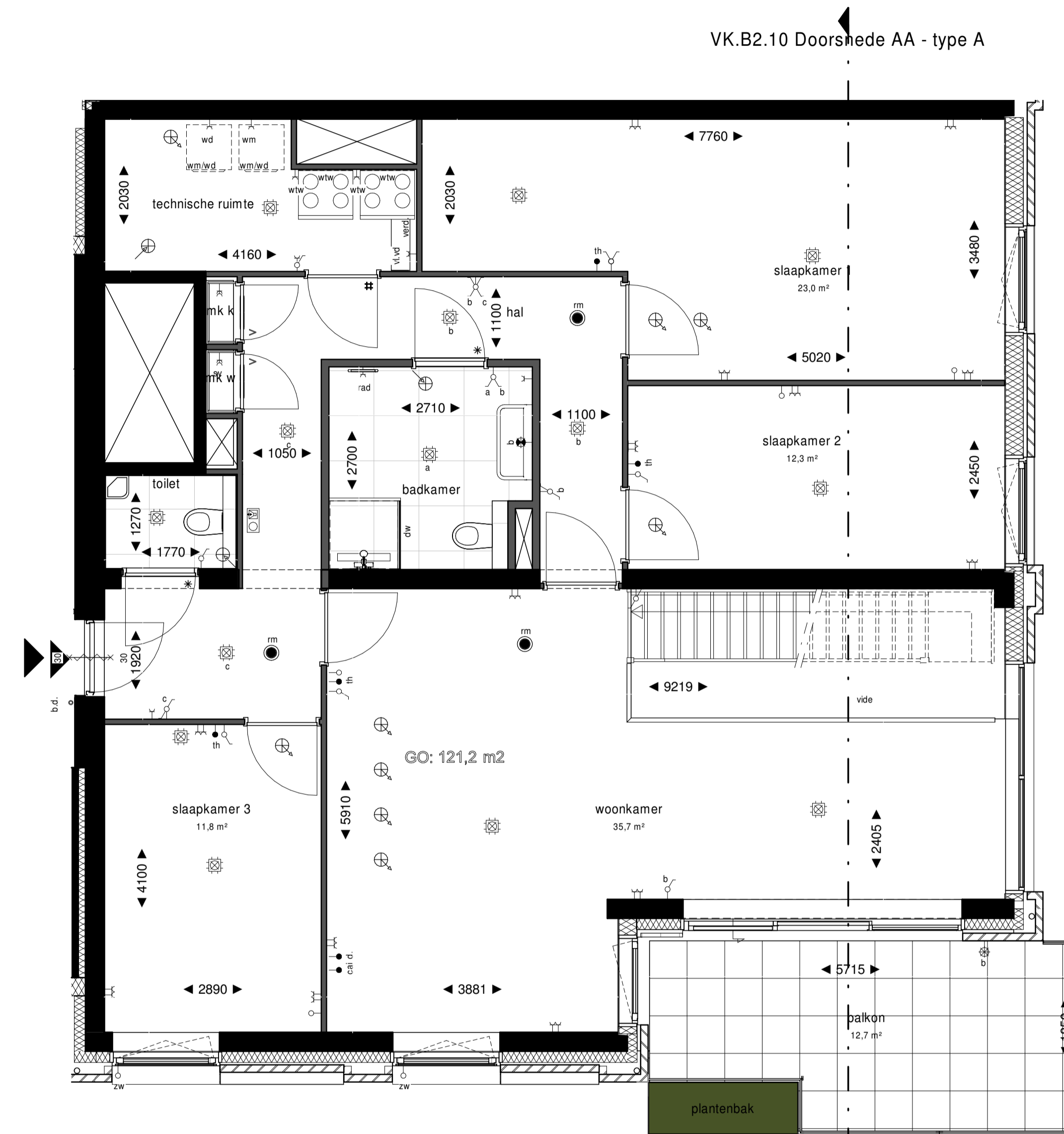
**Doorsnede A-A**

1 : 150



**Begane Grond**

1 : 50



**Eerste Verdieping**

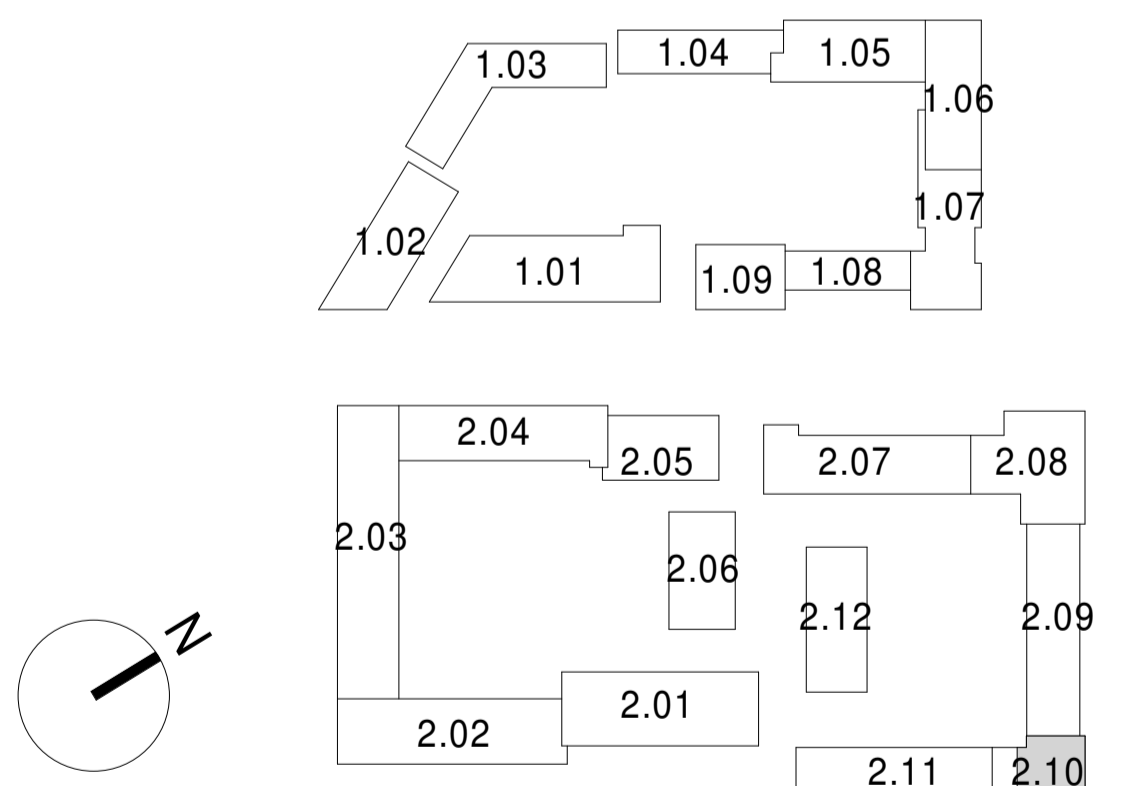
1 : 50

Renvooi		
	schakelaar, 1-polig	centraaldoos met lichtpunt
	schakelaar, 1-polig dubbel	bedrukker
	schakelaar, wissel	bel
	wandcontactdoos enkelvoudig combi schakelaar, 1-polig	rookmelder
	wandcontactdoos enkelvoudig combi schakelaar, wissel	intercom
	schakelaar, 3 standen	loze leiding zonerings
	wandcontactdoos enkelvoudig	elektrische radiator
	wandcontactdoos tweevoudig	koelkast
	wandcontactdoos 2-voudig in 2 inbouwdozen	kooktoestel
	wandcontactdoos enkelvoudig, waterdicht	thermostaat
	aansluitpunt bedraad	data
	aansluitpunt onbedraad	videfoon
	wandlichtpunt met amateur	wasbak
	wandlichtpunt waterdicht	wasdroger
	wandlichtpunt zonder amateur	wasmachine
	ventilatie toevoer	warme terugwinning
	ventilatie afvoer	vloerverwarming
	meterkast	stadsverwarming

Elektrische installatie volgens NPR 5310

Renvooi Bouwkundig			
	constructief beton		radiator in badkamer
	beton(gevel)		woning entree
	metselwerk baksteen		deur
	aluminium beplating		* dorpel
	aluminium beplating		V ventilatierooster in deur
	isolatie		# zwaardere deur met
	binnenwand gibo		dorpel onder de deur en
	wandtegels		snoerprofiel in het kozijn
	vloetegels binnen		verdelers
	vloetegels buiten		wtw
	bestrating		no
			dw
			kl
			hwa

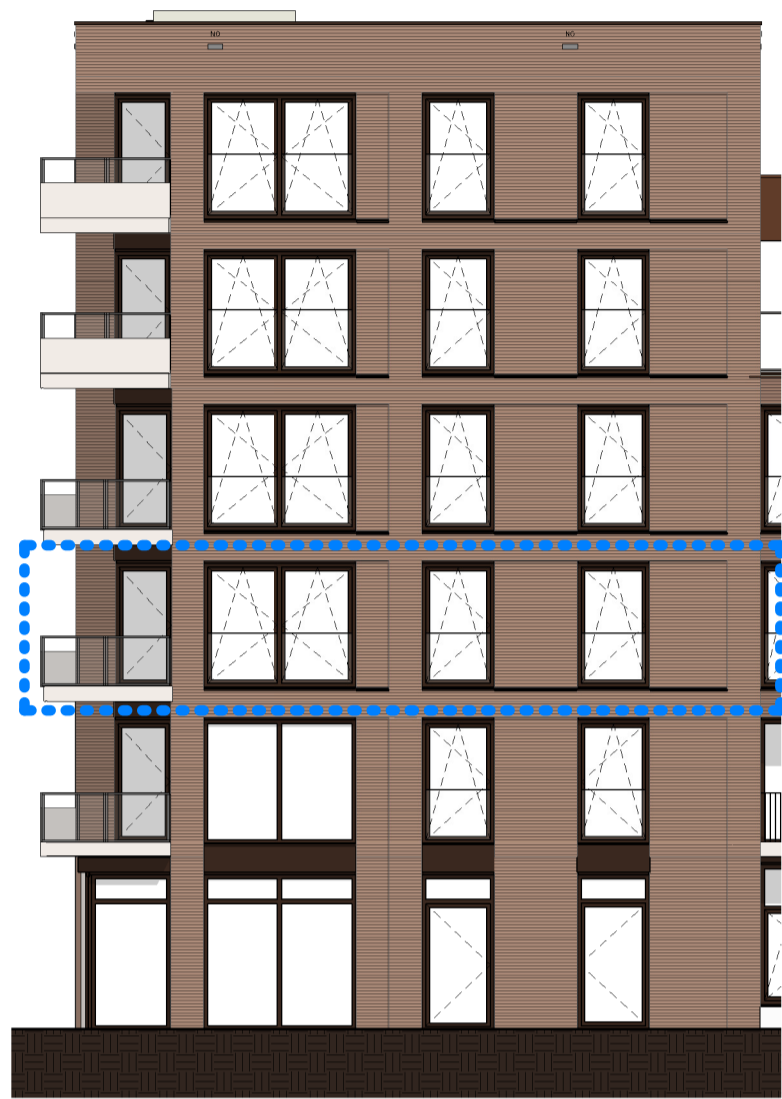
- plantenbakken aan galerij en schachten zijn gemeenschappelijk, geen onderdeel van woningen.
- de posities van de afzuigpunten mechanische ventilatie zijn indicatief op de tekening weergegeven. Na een verdere technische afstemming wordt het definitieve aantal en posities vastgesteld. Deze kunnen afwijken t.o.v. de posities op uw contract tekening.
  - de posities van alle schakelaars en lichtpunten zijn indicatief op de tekening weergegeven. Na een verdere technische afstemming worden de definitieve posities vastgesteld. Deze kunnen afwijken t.o.v. de posities op uw contract tekening.
  - algemeen: getoonde maatvoering is circa maatvoering. Dit kan bij oplevering mogelijk afwijken als gevolg van nadere technische uitwerking.
  - algemeen: maatlijnen zijn plaatselijk gemeten. Oppervlakten houden derhalve rekening met sprongen in de ruimten.
  - algemeen: voor beschrijving materialen en kleuren zie TO (technische omschrijving)
  - de weergegeven installaties op de daken zijn indicatief. Dit kan bij oplevering mogelijk afwijken als gevolg van nadere technische uitwerking.
  - bk hekwerken 1000/1200 + vloer, tenzij anders aangegeven.





bouwnummer

- 2.10.127
- 2.10.126
- 2.10.125
- 2.10.124**
- 2.10.123
- 2.10.123

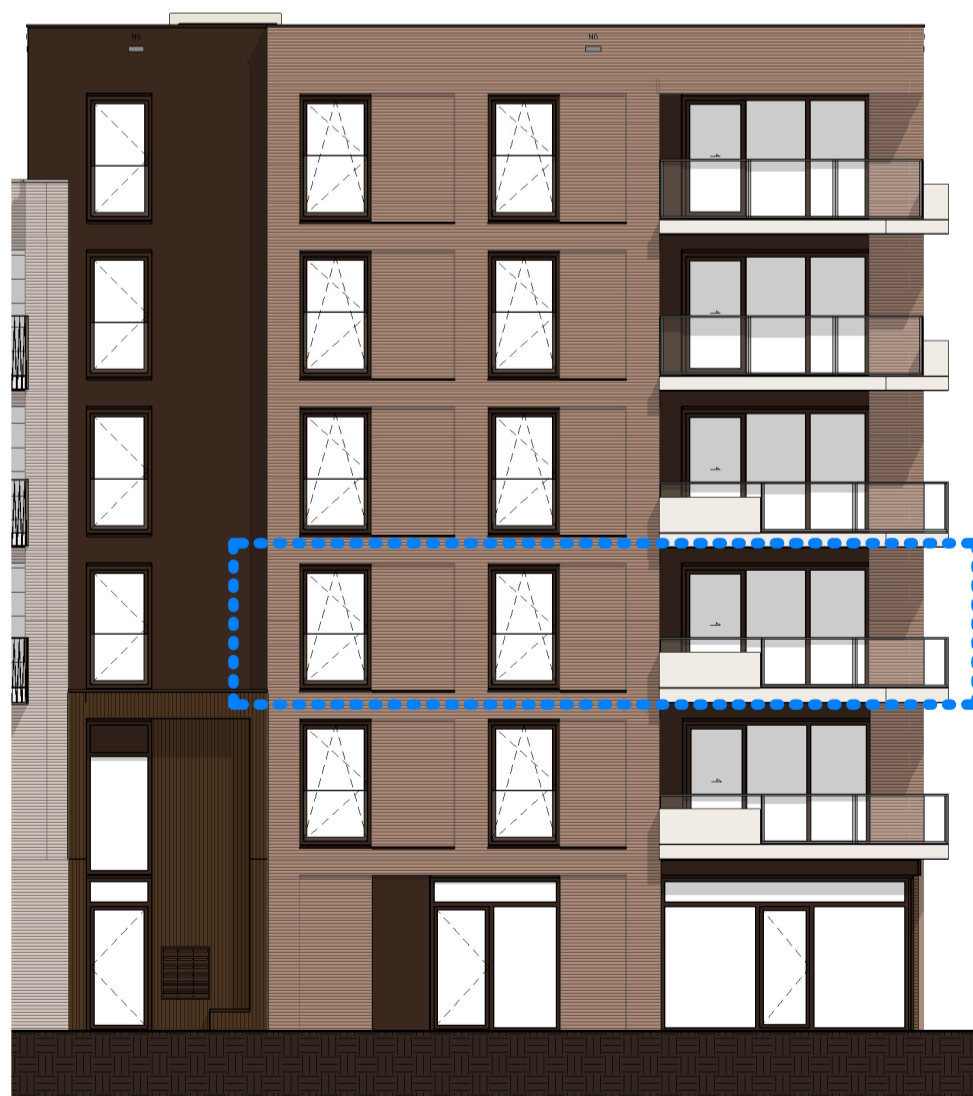


Noord-Oostgevel (Straatzijde)

1 : 150

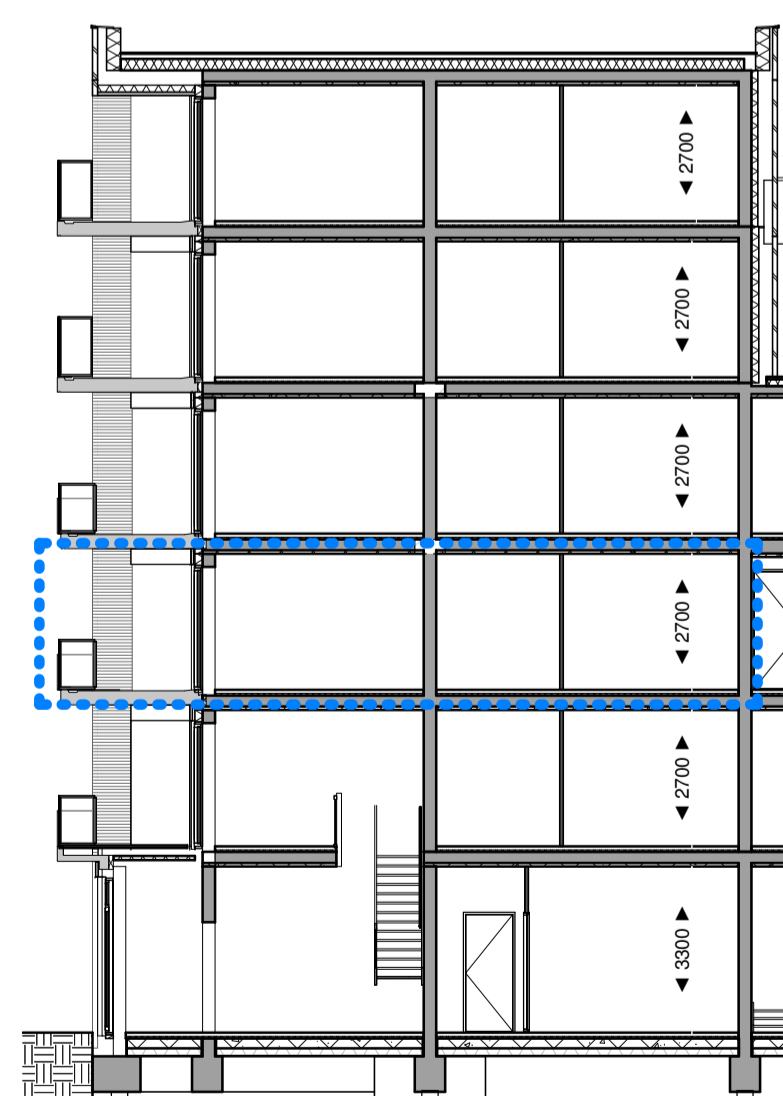
bouwnummer

- 2.10.127
- 2.10.126
- 2.10.125
- 2.10.124**
- 2.10.123
- 2.10.123



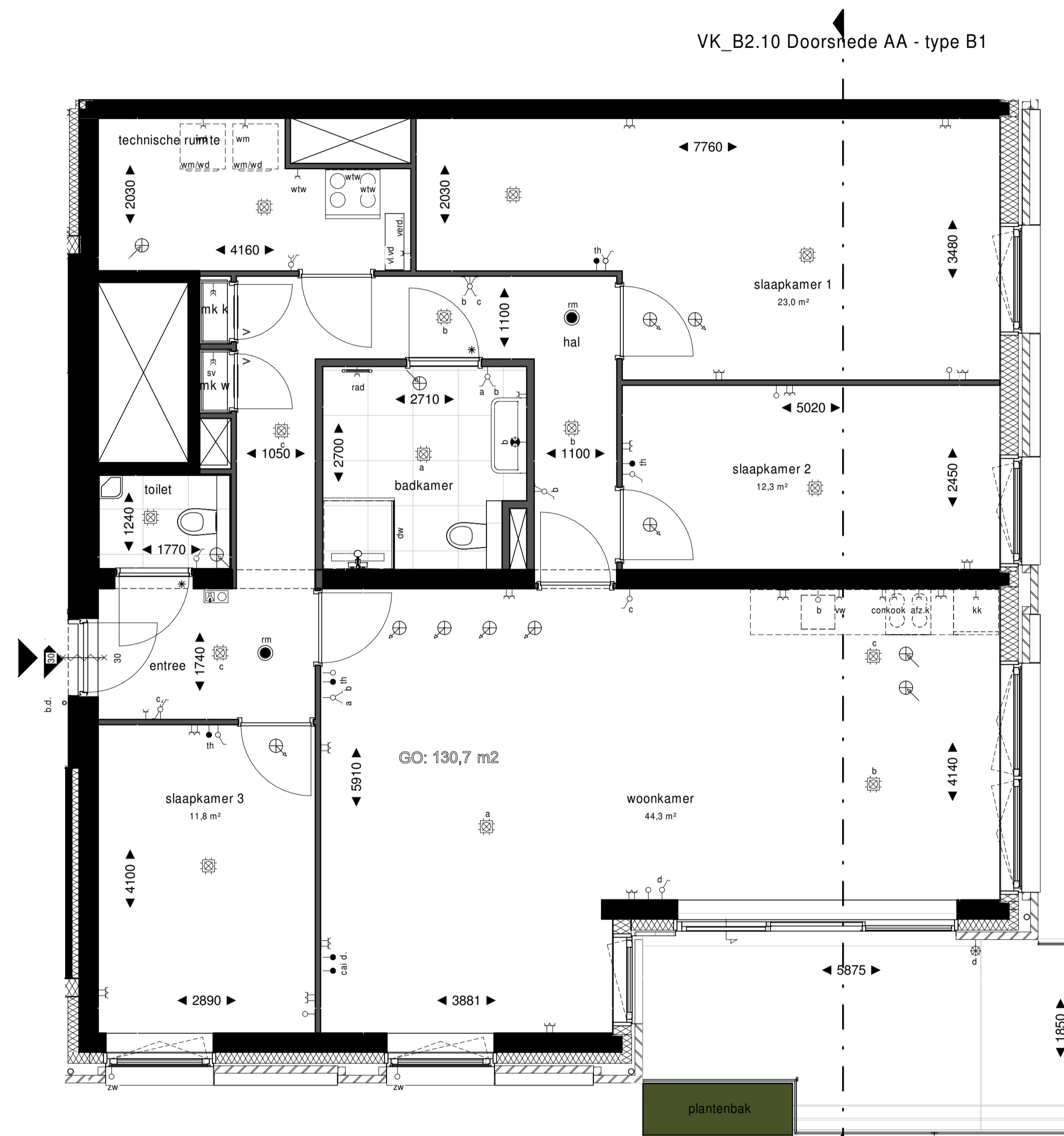
Zuid-Oostgevel (Straatzijde)

1 : 150



Doorsnede A-A

1 : 150



Tweede Verdieping

1 : 50

Renvooi

	schakelaar, 1-polig		centraaldoos met lichtpunt
	schakelaar, 1-polig dubbel		bedrukker
	schakelaar, wissel		bel
	wandcontactdoos enkelvoudig combi schakelaar, 1-polig		rookmelder
	wandcontactdoos enkelvoudig combi schakelaar, wissel		intercom
	schakelaar, 3-standen		loze leiding zonwering
	wandcontactdoos enkelvoudig		elektrische radiator
	wandcontactdoos tweevoudig		koekast
	wandcontactdoos 2-voudig in 2 inbouwdozen		kooktoetsel
	wandcontactdoos enkelvoudig, waterdicht		thermostaat
	wandcontactdoos enkelvoudig, waterdicht		data
	wandcontactdoos enkelvoudig, waterdicht		videotoon
	wandcontactdoos enkelvoudig, waterdicht		vaatwasser
	wandcontactdoos enkelvoudig, waterdicht		wasdroger
	wandcontactdoos enkelvoudig, waterdicht		wasmachine
	ventilatie toevoer		warmte terugwinning
	ventilatie toevoer		voerverdelers
	meterkast		stadsverwarming

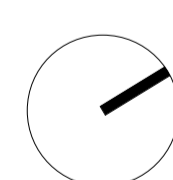
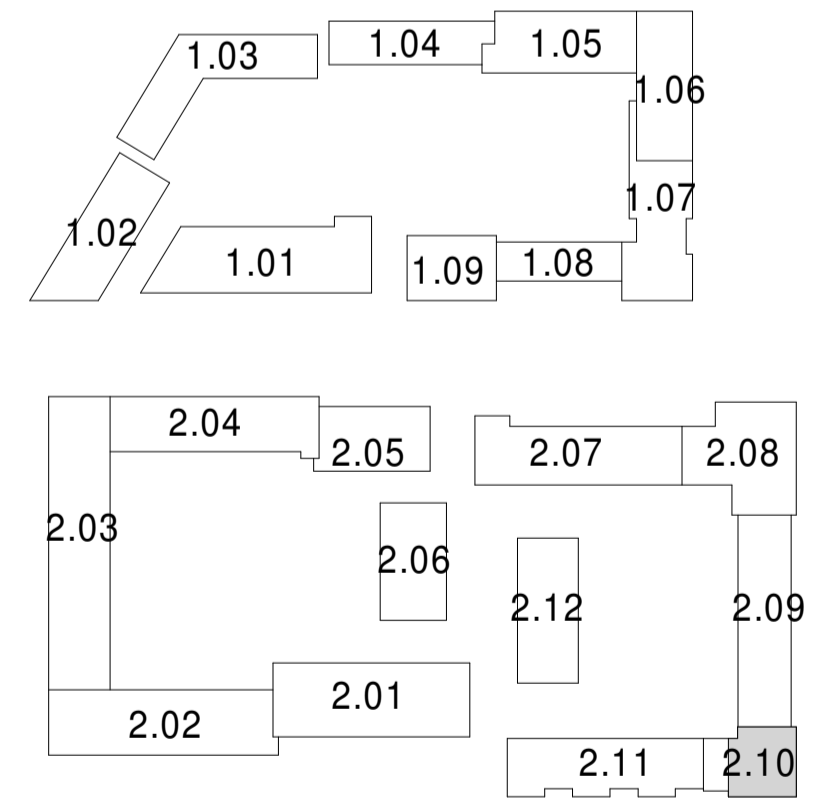
Elektrische installatie volgens NPR 5310

Renvooi Bouwkundig

	constructief beton		radiator in badkamer
	beton(gevel)		woning entree
	metselwerk baksteen		deur
	aluminium beplating		* dorpel
	houtskeletbouw wand		V ventilatierooster in deur
	isolatie		# zwaardere deur met valdorpel, kunststenen
	binnenwand gibo		dorpel onder de deur en snoerprofiel in het kozijn
	wandtegels		vloerverwarming verdelers
	vloertegels binnen		warmte terugwinning
	vloertegels buiten		noodoverstort
	bestrating		douchewand
			kruipruimte
			hemelwaterafvoer

plantenbakken aan galerij en schachten zijn gemeenschappelijk, geen onderdeel van woningen.

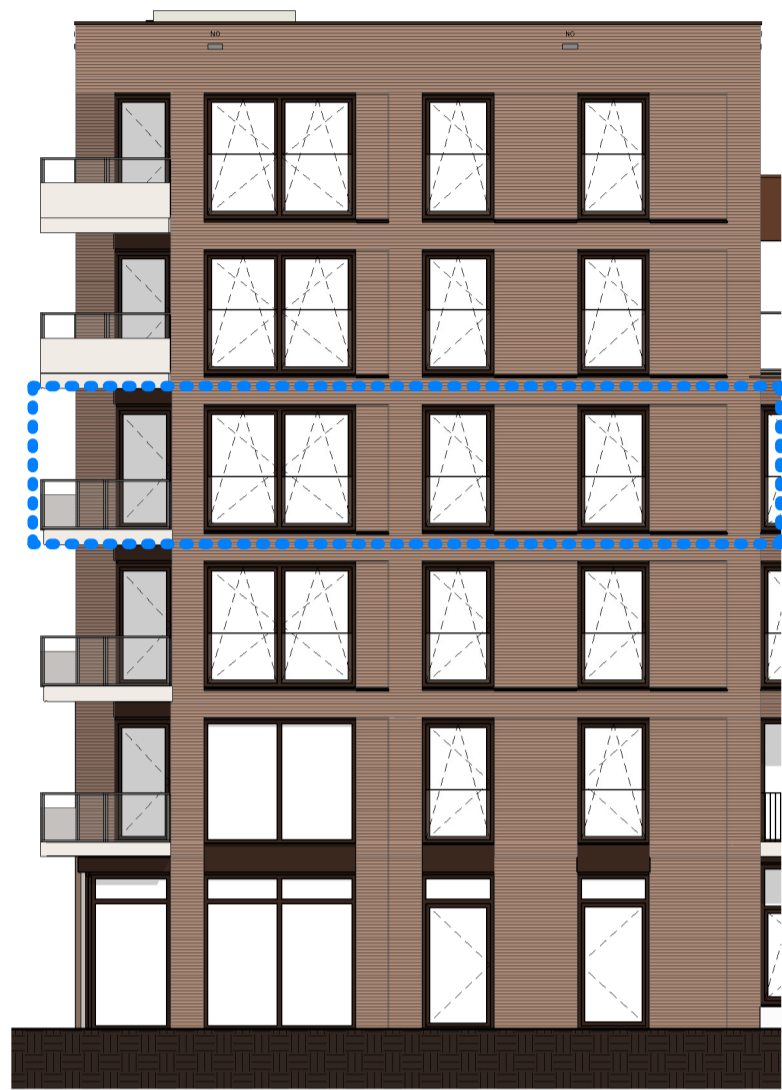
- de posities van de afzuigpunten mechanische ventilatie zijn indicatief op de tekening weergegeven. Na een verdere technische afstemming wordt het definitieve aantal en posities vastgesteld. Deze kunnen afwijken t.o.v. de posities op uw contract tekening.
- de posities van alle schakelaars en lichtpunten zijn indicatief op de tekening weergegeven. Na een verdere technische afstemming worden de definitieve posities vastgesteld. Deze kunnen afwijken t.o.v. de posities op uw contract tekening.
- algemeen: getoonde maatvoering is circa maatvoering. Dit kan bij oplevering mogelijk afwijken als gevolg van nadere technische uitwerking.
- algemeen: maatlijnen zijn plaatselijk gemeten. Oppervlakten houden derhalve rekening met sprongen in de ruimten.
- algemeen: voor beschrijving materialen en kleuren zie TO (technische omschrijving)
- de weergegeven installaties op de daken zijn indicatief. Dit kan bij oplevering mogelijk afwijken als gevolg van nadere technische uitwerking.
- bk hekwerken 1000/1200 + vloer, tenzij anders aangegeven.



**Project:** De Nieuwe Defensie  
 Utrecht  
**Onderwerp:** Verkooptekening  
 Woningtype 2.10.B1  
 Bouwnummer: 2.10.124  
**Schaal:** As indicated  
**Datum:** 29-06-2020  
**Wijziging:**  
 B9.2.10.902

bouwnummer

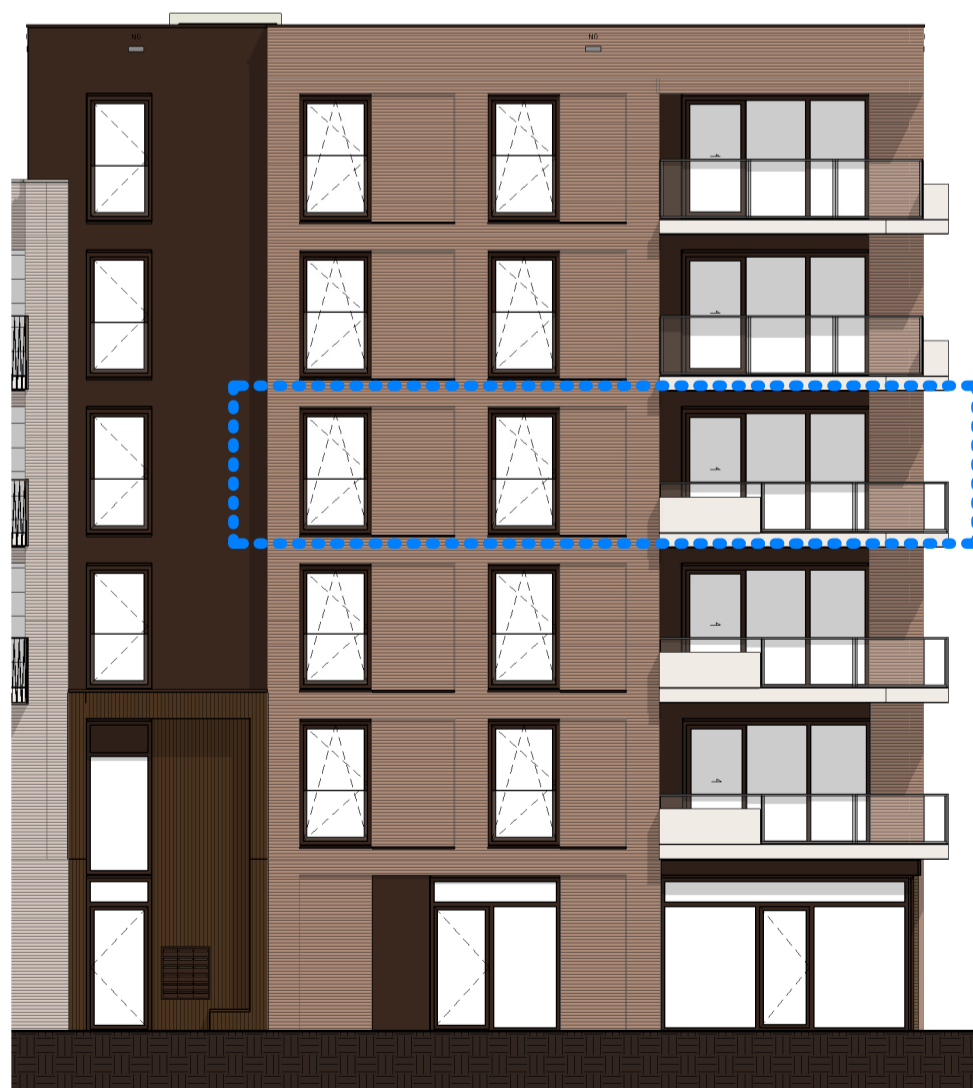
- 2.10.127
- 2.10.126
- 2.10.125
- 2.10.124
- 2.10.123
- 2.10.123



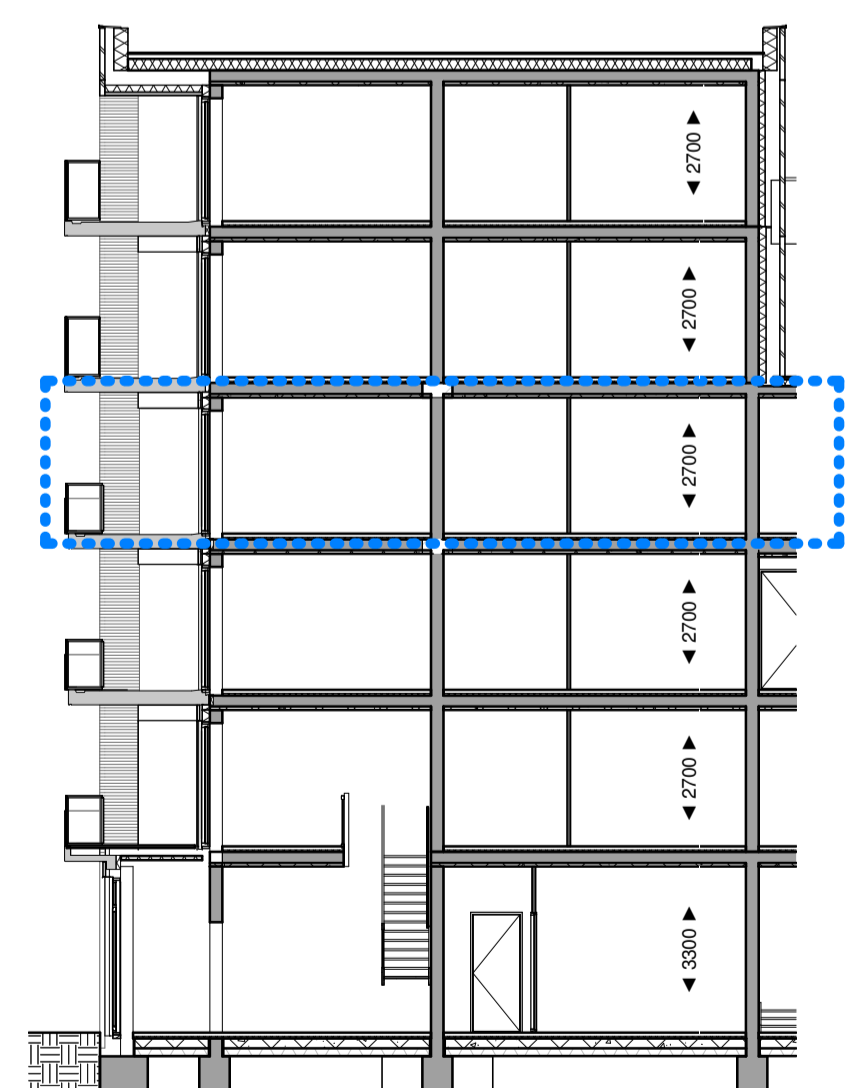
Noord-Oostgevel (Straatzijde)  
1 : 150

bouwnummer

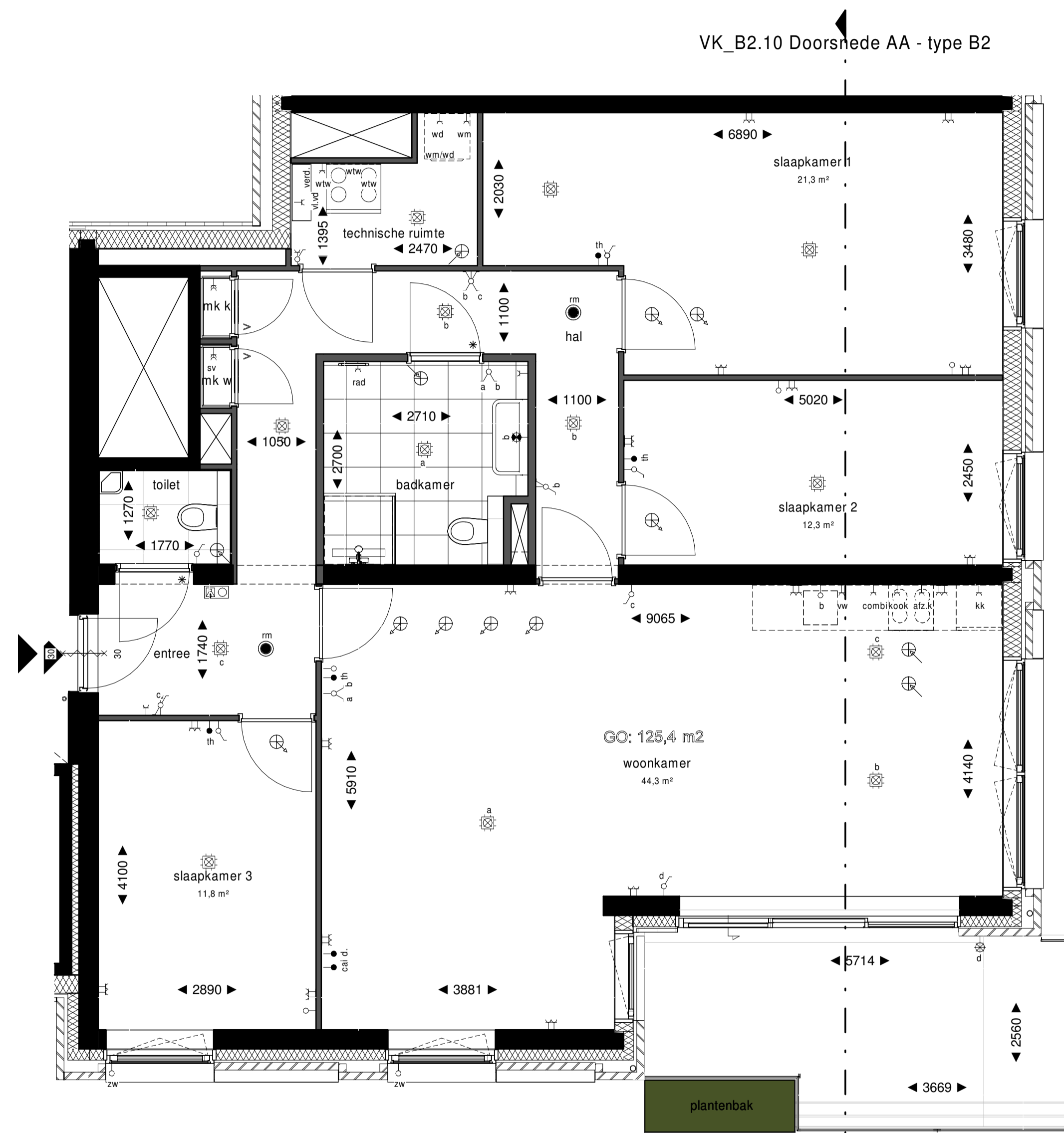
- 2.10.127
- 2.10.126
- 2.10.125
- 2.10.124
- 2.10.123
- 2.10.123



Zuid-Oostgevel (Straatzijde)  
1 : 150



Doorsnede A-A  
1 : 150



Derde Verdieping  
1 : 50

VK\_B2.10 Doorsnede AA - type B2

Renvooi

	schakelaar, 1-polig		centraaldoos met lichtpunt
	schakelaar, 1-polig dubbel		bedrukker
	schakelaar, wissel		bel
	wandcontactdoos enkelvoudig combi schakelaar, 1-polig		rookmelder
	wandcontactdoos enkelvoudig combi schakelaar, wissel		intercom
	schakelaar, 3-standen		loze leiding zonwering
	wandcontactdoos enkelvoudig		elektrische radiator
	wandcontactdoos tweevoudig		koelkast
	wandcontactdoos 2-voudig in 2 inbouwdozen		kooktoetsel
	wandcontactdoos enkelvoudig, waterdicht		thermostaat
	aansluitpunt bedraad		data
	aansluitpunt onbedraad		videotoon
	wandlichtpunt met armatuur		vaatwasser
	wandlichtpunt waterdicht		wasdroger
	wandlichtpunt zonder armatuur		wasmachine
	ventilatie toevoer		warme terugwinning
	ventilatie afvoer		vloerverwarming
	meterkast		stadsverwarming

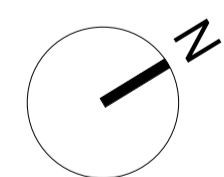
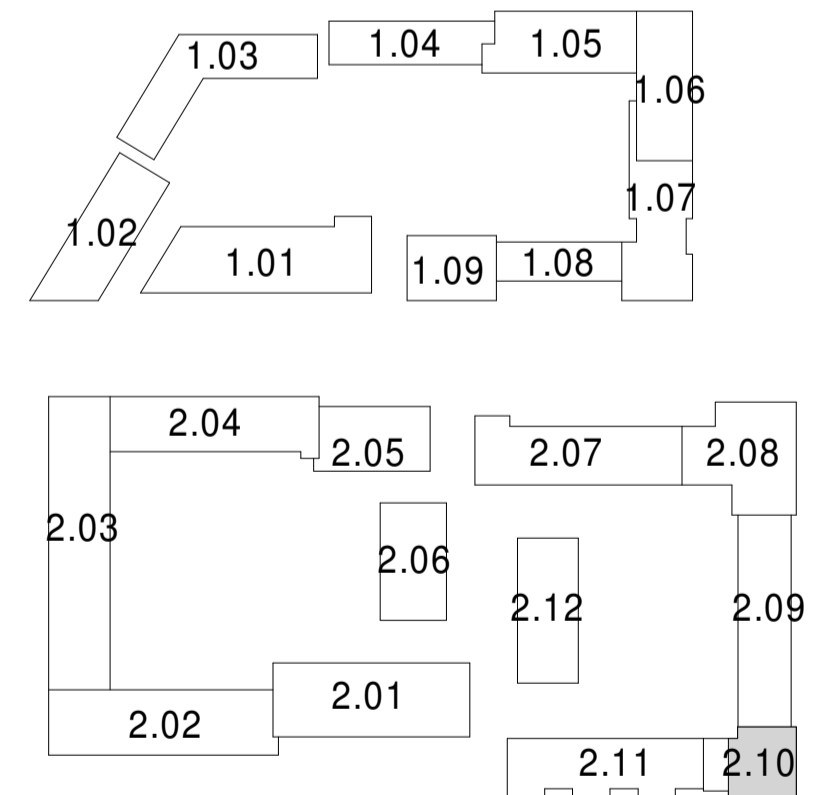
Elektrische installatie volgens NPR 5310

Renvooi Bouwkundig

	constructief beton		radiator in badkamer
	beton(gevel)		woning entree
	metselwerk baksteen		deur
	aluminium beplating		* dorpel
	houtskeletbouw wand		V ventilatierooster in deur
	isolatie		# zwaardere deur met valdorpel, kunststenen
	binnenwand gibo		dorpel onder de deur en snoerprofiel in het kozijn
	wandtegelerwerk		vloerverwarming verdelers
	vloertegels binnen		wtw warmte terugwinning
	vloertegels buiten		noofoverstort
	bestrating		dw douchewand
			kl kruipplank
			hwa hemelwaterafvoer

plantenbakken aan galerij en schachten zijn gemeenschappelijk, geen onderdeel van woningen.

- de posities van de afzuigpunten mechanische ventilatie zijn indicatief op de tekening weergegeven. Na een verdere technische afstemming wordt het definitieve aantal en posities vastgesteld. Deze kunnen afwijken t.o.v. de posities op uw contract tekening.
- de posities van alle schakelaars en lichtpunten zijn indicatief op de tekening weergegeven. Na een verdere technische afstemming worden de definitieve posities vastgesteld. Deze kunnen afwijken t.o.v. de posities op uw contract tekening.
- algemeen: getoonde maatvoering is circa maatvoering. Dit kan bij oplevering mogelijk afwijken als gevolg van nadere technische uitwerking.
- algemeen: maatlijnen zijn plaatselijk gemeten. Oppervlakten houden derhalve rekening met sprongen in de ruimten.
- algemeen: voor beschrijving materialen en kleuren zie TO (technische omschrijving)
- de weergegeven installaties op de daken zijn indicatief. Dit kan bij oplevering mogelijk afwijken als gevolg van nadere technische uitwerking.
- bk hekwerken 1000/1200 + vloer, tenzij anders aangegeven.



Project: De Nieuwe Defensie  
Utrecht

Onderwerp: Verkooptekening  
Woningtype 2.10.B2  
Bouwnummers: 2.10.125

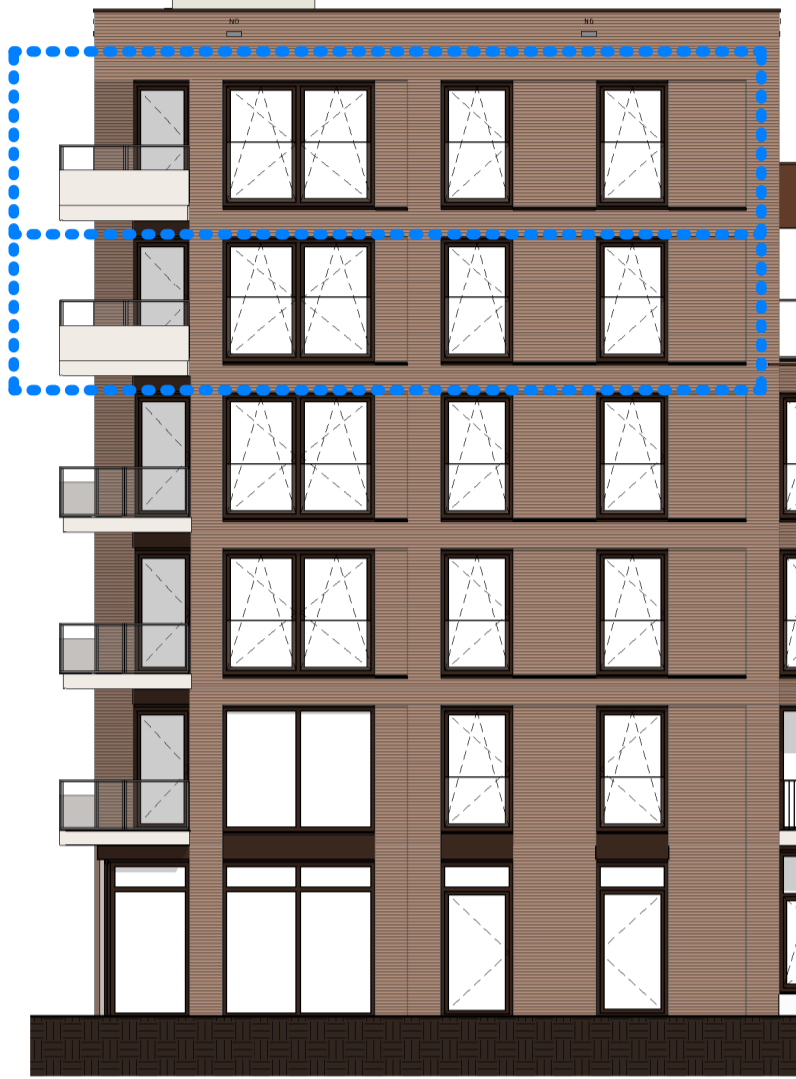
Schaal: As indicated  
Datum: 29-06-2020  
Wijziging:

B9.2.10.903



bouwnummer

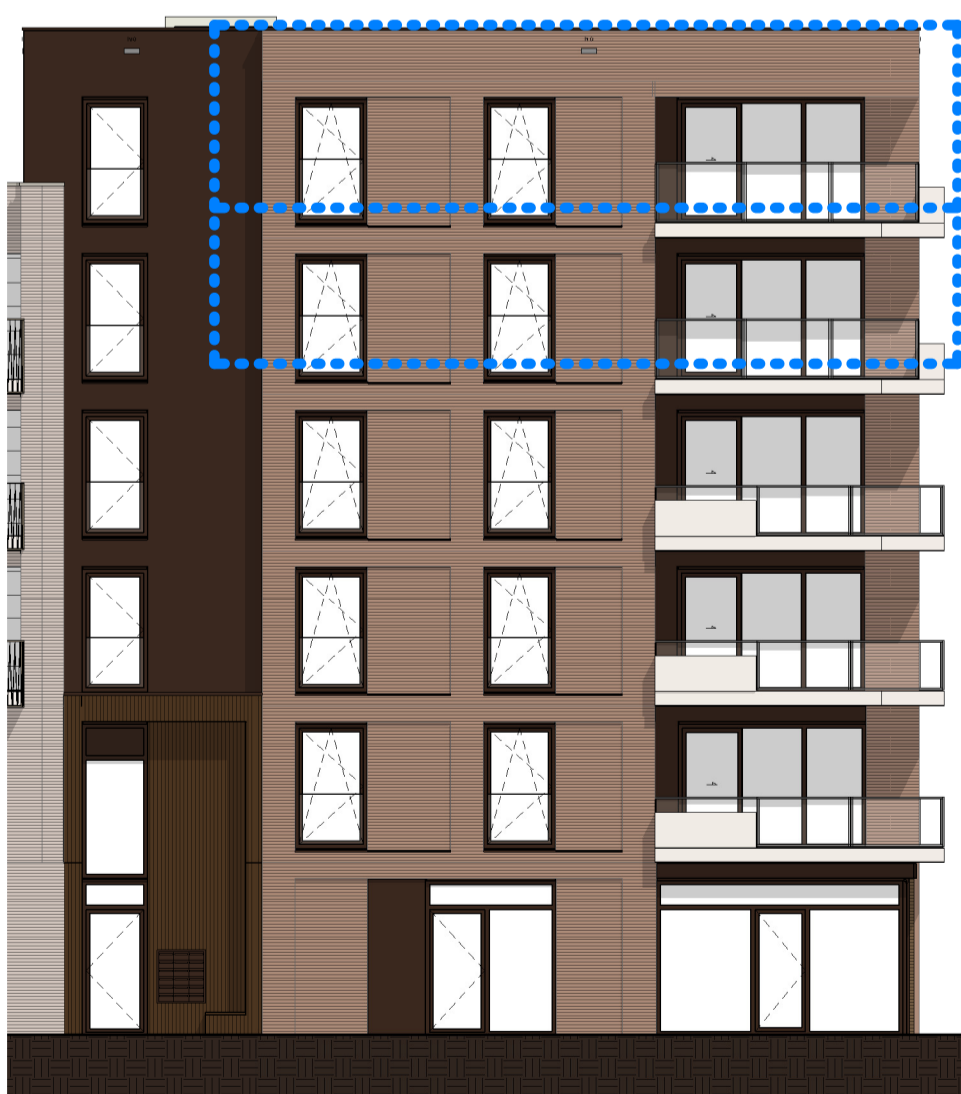
- 2.10.127
- 2.10.126
- 2.10.125
- 2.10.124
- 2.10.123
- 2.10.123



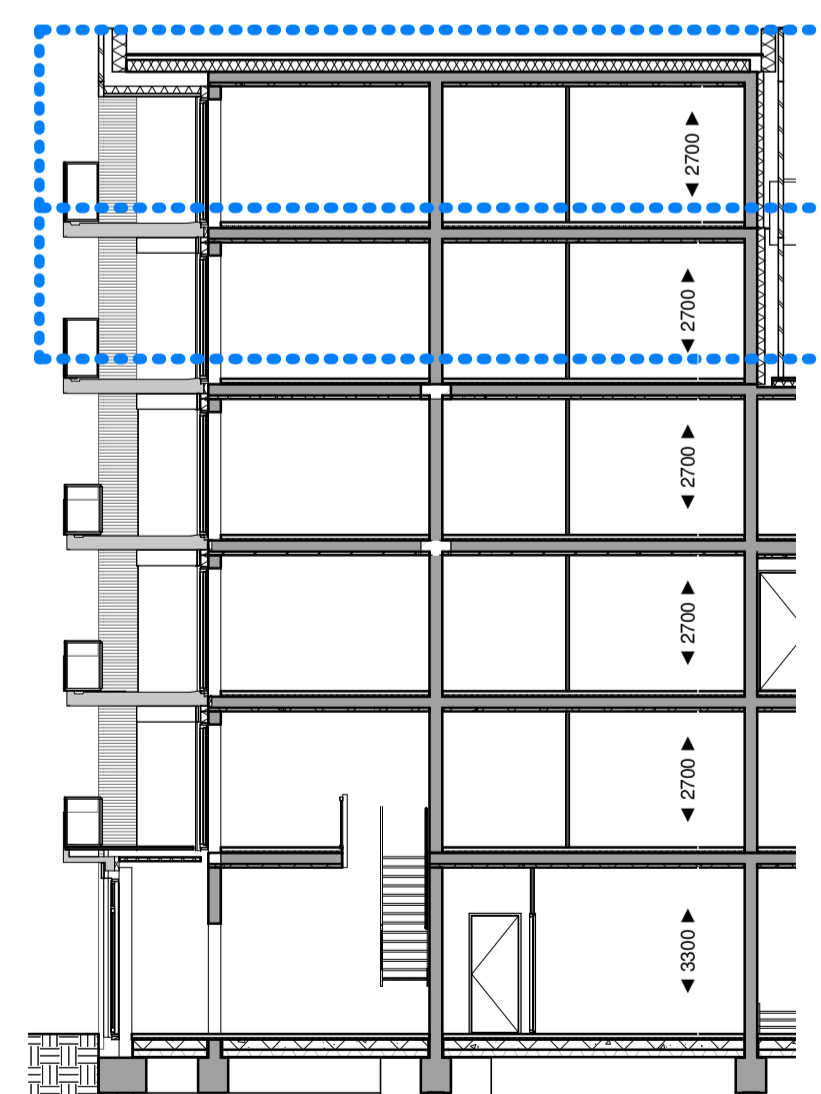
Noord-Oostgevel (Straatzijde)  
1 : 150

bouwnummer

- 2.10.127
- 2.10.126
- 2.10.125
- 2.10.124
- 2.10.123
- 2.10.123



Zuid-Oostgevel (Straatzijde)  
1 : 150



Doorsnede A-A  
1 : 150



Vierde Verdieping  
1 : 50

Renvooi

	schakelaar, 1-polig		centraaldoos met lichtpunt
	schakelaar, 1-polig dubbel		bedrukker
	schakelaar, wissel		bel
	wandcontactdoos enkelvoudig combi schakelaar, 1-polig		rookmelder
	wandcontactdoos enkelvoudig combi schakelaar, wissel		intercom
	schakelaar, 3-standen		loze leiding zonwering
	wandcontactdoos enkelvoudig		elektrische radiator
	wandcontactdoos tweevoudig		koelkast
	wandcontactdoos 2-voudig in 2 inbouwdozen		kooktoetsel
	wandcontactdoos enkelvoudig, waterdicht		thermostaat
	aansluitpunt bedraad		data
	aansluitpunt onbedraad		videotoon
	wandlichtpunt met armatuur		vaatwasser
	wandlichtpunt waterdicht		wasdroger
	wandlichtpunt zonder armatuur		wasmachine
	ventilatie toevoer		warme terugwinning
	ventilatie afvoer		voerverwarming
	meterkast		stadsverwarming

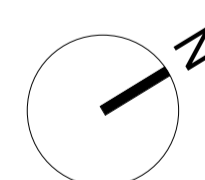
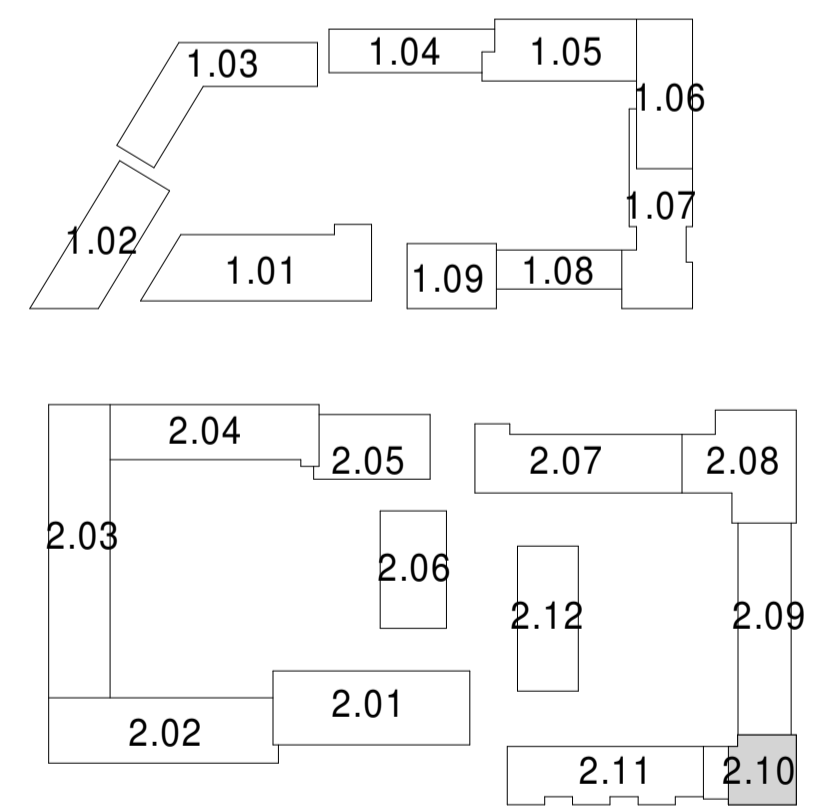
Elektrische installatie volgens NPR 5310

Renvooi Bouwkundig

	constructief beton		radiator in badkamer
	beton(gevel)		woning entree
	metselwerk baksteen		deur
	aluminium beplating		* dorpel
	houtskeletbouw wand		V ventilatierooster in deur
	isolatie		# zwaardere deur met valdorpel, kunststenen
	binnenwand gibo		dorpel onder de deur en snoerprofiel in het kozijn
	wandtegelwerk		vloerverwarming verdelers
	vloertegels binnen		wtw warmte terugwinning
	vloertegels buiten		noofoverstort
	bestrating		dw douchewand
			kl kruipruimte
			hwa hemelwaterafvoer

plantenbakken aan galerij en schachten zijn gemeenschappelijk, geen onderdeel van woningen.

- de posities van de afzuigpunten mechanische ventilatie zijn indicatief op de tekening weergegeven. Na een verdere technische afstemming wordt het definitieve aantal en posities vastgesteld. Deze kunnen afwijken t.o.v. de posities op uw contract tekening.
- de posities van alle schakelaars en lichtpunten zijn indicatief op de tekening weergegeven. Na een verdere technische afstemming worden de definitieve posities vastgesteld. Deze kunnen afwijken t.o.v. de posities op uw contract tekening.
- algemeen: getoonde maatvoering is circa maatvoering. Dit kan bij oplevering mogelijk afwijken als gevolg van nadere technische uitwerking.
- algemeen: maatlijnen zijn plaatselijk gemeten. Oppervlakten houden derhalve rekening met sprongen in de ruimten.
- algemeen: voor beschrijving materialen en kleuren zie TO (technische omschrijving)
- de weergegeven installaties op de daken zijn indicatief. Dit kan bij oplevering mogelijk afwijken als gevolg van nadere technische uitwerking.
- bk hekwerken 1000/1200 + vloer, tenzij anders aangegeven.



**Project:** De Nieuwe Defensie  
Utrecht

**Onderwerp:** Verkooptekening  
Bouwdeel 2.10.B3  
Bouwnummers: 2.10.126 en 2.10.127

**Schaal:** As indicated  
**Datum:** 29-06-2020  
**Wijziging:**  
B9.2.10.904